



Модульная система ввода/вывода

Система WAGO-I/O-SYSTEM 750

Все большее распространение в автоматизации получают распределенные системы управления на основе полевых шин fieldbus, различные виды которых широко представлены на рынке.

Система ввода-вывода WAGO-I/O-SYSTEM 750 является наиболее компактной и модульной, и предлагает пользователю оптимальное решение для обработки территориально распределенных данных.

Один блок ввода-вывода, узел шины fieldbus, состоит из базового контроллера узла полевой шины или программируемого контроллера (с функциональностью PLC ; EN 61 131-3); и набора 1 ... 4-канальных модулей ввода-вывода.

Гибкое сочетание модулей дискретного и аналогового ввода-вывода, имеющих различные типы и диапазоны входного сигнала, с различными типами базовых контроллеров, позволяет построить требуемый пользователю узел полевой шины fieldbus.

Система WAGO-I/O-SYSTEM 750 поддерживает все стандартные типы полевых шин, такие как PROFIBUS, INTERBUS, DeviceNet, CANopen, MODBUS, LonWorks®, Ethernet и другие.

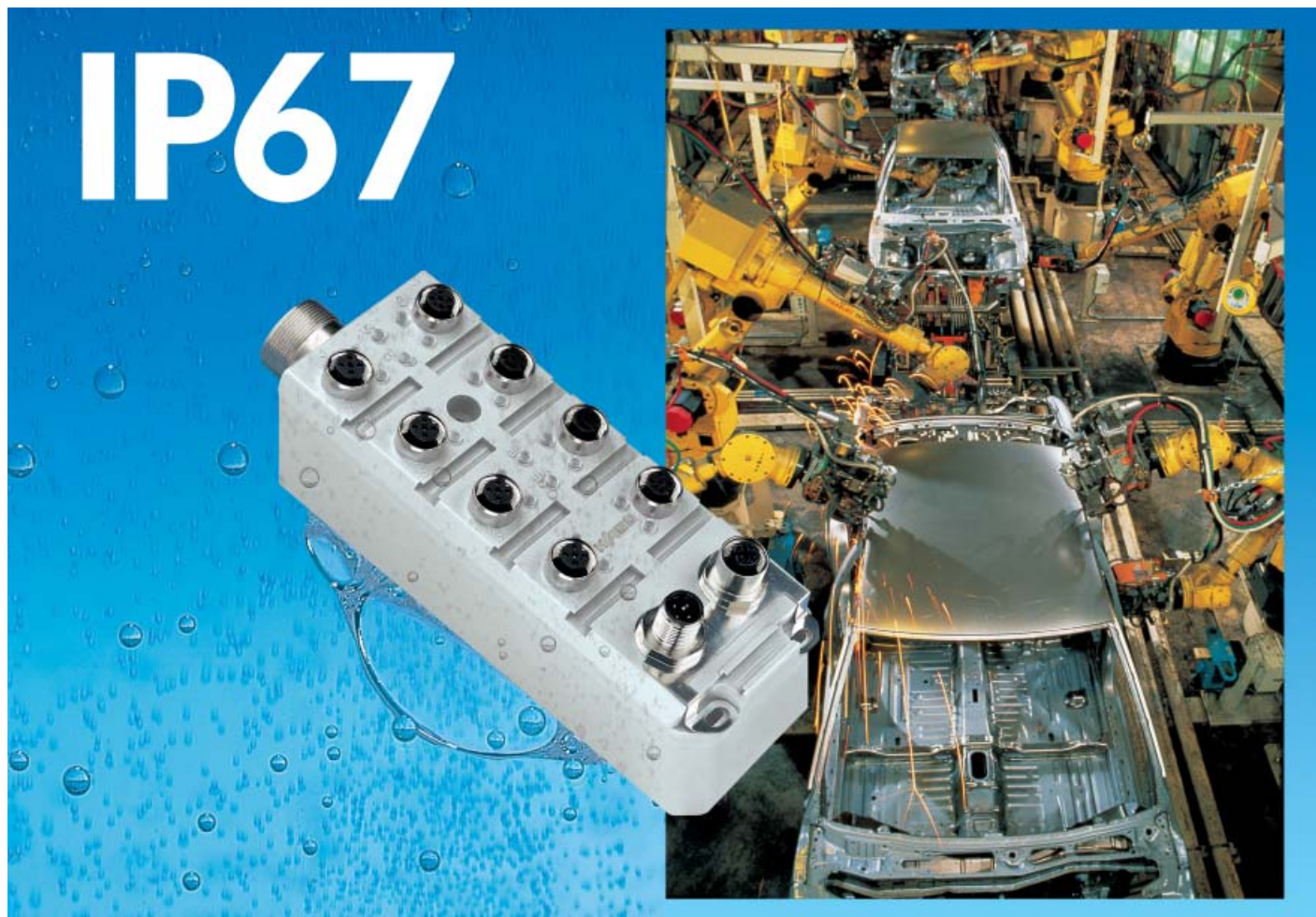
Дискретные модули ввода-вывода работают с сигналами от 5 до 250 В и могут иметь функцию диагностики. Аналоговые модули поддерживают все стандартные виды сигналов: 0 (4) –20 мА, 0–10 В, ±10 В, термодатчики, термометры

сопротивления. Специализированные модули работают с интерфейсами SSI, инкрементальных энкодеров, RS 232 и RS 485.

Имеются также модули питания на различные напряжения, для питания датчиков и исполнительных устройств, с предохранителем или без.

Все модули выполнены на основе вибростойкого необслуживаемого зажима CAGE CLAMP®, обеспечивающего системе WAGO-I/O-SYSTEM 750 наивысшую надежность.

Полная информация по этим продуктам содержится в 3-м томе полного каталога WAGO.



Модульная система ввода-вывода для тяжелых условий эксплуатации

Система WAGO-I/O-SYSTEM 755

Модули ввода-вывода со степенью защиты IP 67

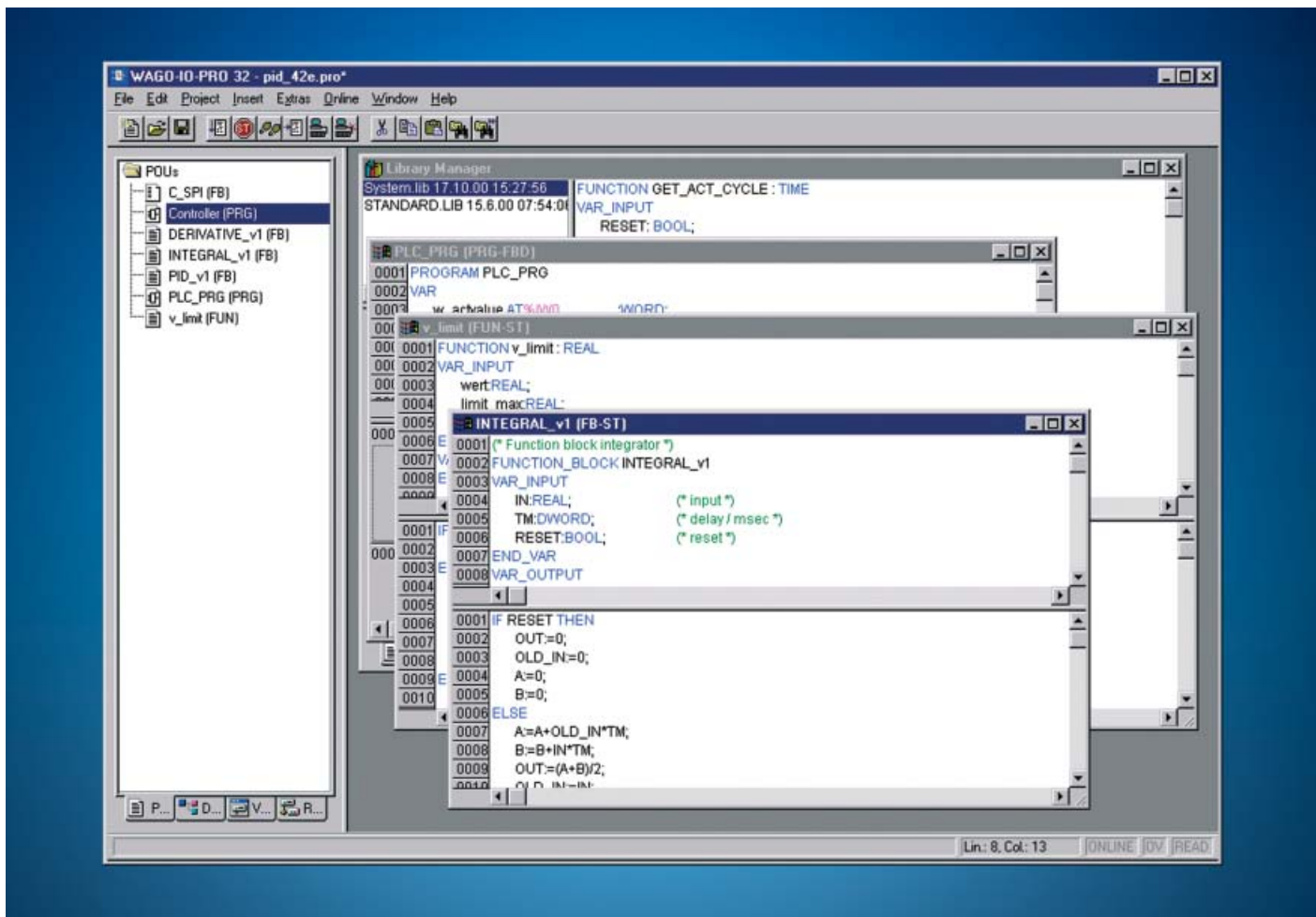
В распределенных системах автоматизации часто требуется максимально приблизить полевую шину fieldbus к датчику или исполнительному устройству. При этом часто не хватает места для размещения защитного корпуса для этих устройств. Для таких приложений и предназначены устройства серии 755 системы WAGO-I/O-SYSTEM. Компактные модули серии 755 имеют степень защиты от внешних воздействий IP 67.

Модули, особенно их внешние соединители, компактны и прочны.

Это облегчает их установку и техническое обслуживание, особенно в труднодоступных местах. Модули оснащены стандартными круглыми соединителями для электрически и механически безопасного подключения питания, полевой шины, датчиков и исполнительных устройств. Кроме того, быстро и легко можно подключать заранее соединенные между собой компоненты. Система WAGO-I/O-SYSTEM 755 поддерживает наиболее популярные полевые шины PROFIBUS, INTERBUS и DeviceNet. Входные и выходные соединители, соединители для датчиков и исполнительных устройств, размеры корпусов и расположение крепежных отверстий, идентичны для всех

вариантов полевой шины fieldbus. Модули могут иметь различное количество каналов, в настоящий момент имеются модули на 8 входов, 8/16 входов, 8 выходов, и комбинированные модули с 4/8 входами и 4 выходами.

Полная информация по этим продуктам содержится в 3 томе полного каталога WAGO.



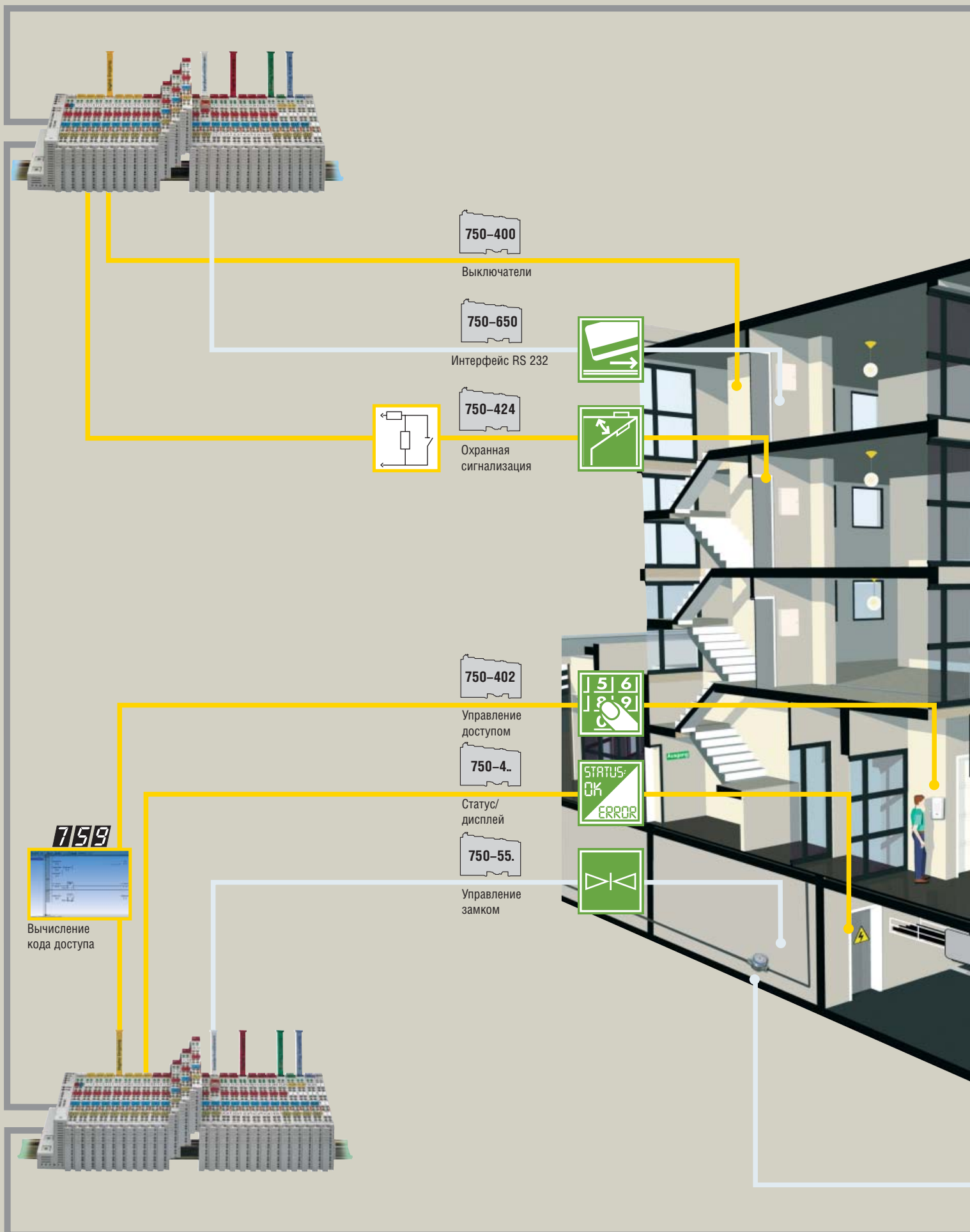
Программное обеспечение

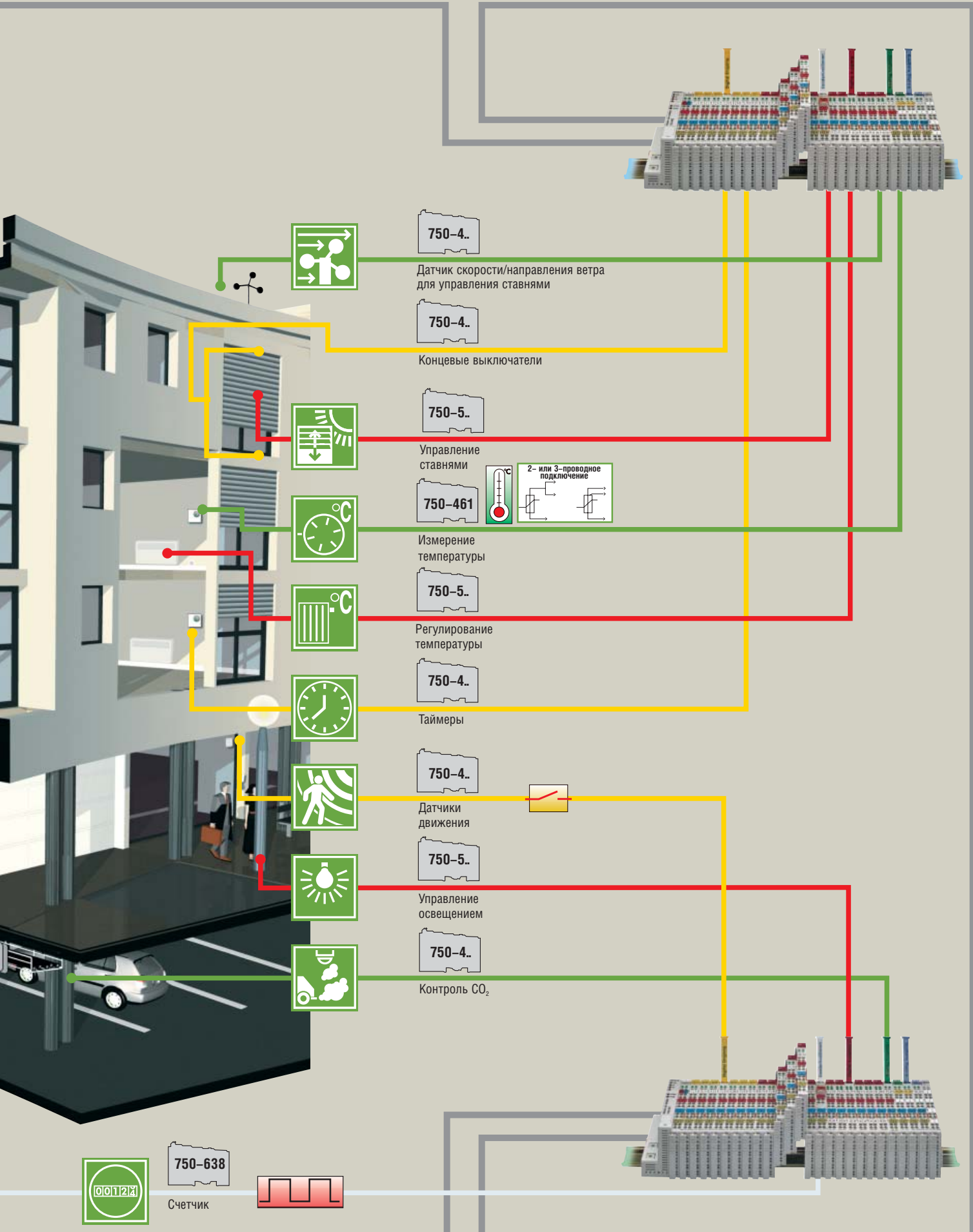
Программное обеспечение WAGO-I/O-SYSTEM 759

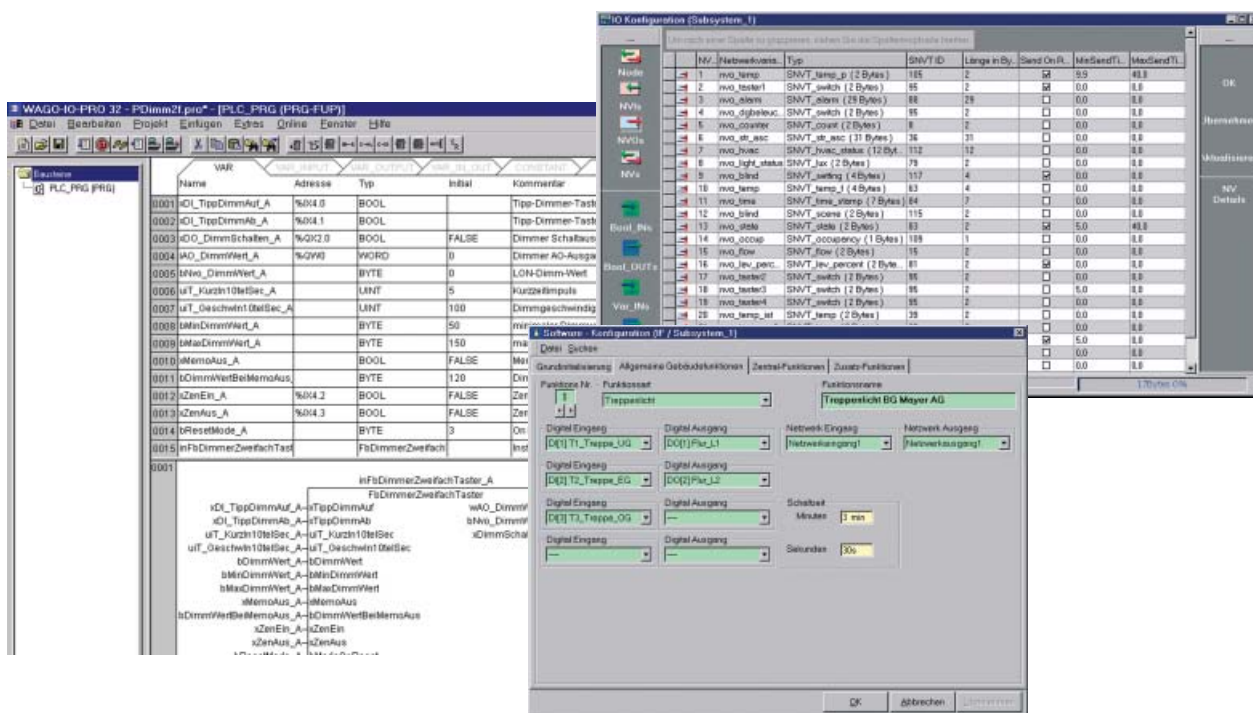
Программное обеспечение (серия 759) предназначено для программирования и диагностики системы WAGO-I/O-SYSTEM. WAGO-I/O-PRO представляет собой средство для программирования программируемых контроллеров узла полевой шины на языках МЭК 61131-3. Программа WAGO-I/O-CHECK обеспечивает возможность отображения и установки данных модулей ввода-вывода для проверки функционирования системы WAGO-I/O-SYSTEM 759.

Полная информация по этим продуктам содержится в 3 томе полного каталога WAGO.

Множество требований – одно решение: WAGO TOPLON®





**Описание**

CD-ROM TOPLON

№ заказа

759-340/000-002

Упаковка
штук

1

WAGO TOPLON® представляет собой аппаратное и программное решение для систем автоматизации зданий на основе сети LonWorks®. Он основан на трех главных компонентах:

1. WAGO-I/O-SYSTEM 750 с контроллером узла сети LonWorks и модулями ввода/вывода, предназначенными для подключения недорогих стандартных устройств (выключателей, ламп и т.д.). Отдельные приложения WAGO TOPLON® могут работать в отдельных узлах сети LonWorks®.
2. Программное обеспечение WAGO TOPLON® состоит из LNS-совместимых модулей:
 - WAGO TOPLON®-IF (Installation Functions) – готовые приложения в любой комбинации, например управление освещением лестничных клеток, общим освещением, сенсорными регуляторами яркости и положением ставен на окнах
 - WAGO TOPLON®-PRIO (Programmable Remote I/O) – интерфейс между модулями ввода/вывода, подключенными к узлу сети, и сетью LON®, или между приложением IEC 61131-3, работающим в контроллере, и сетью LON®.
3. Комплект для обучения WAGO TOPLON®

Windows® – зарегистрированная торговая марка Microsoft Corporation
 LON® и LonWorks® – зарегистрированные торговые марки Echelon® Corporation
 TOPLON® – зарегистрированная торговая марка WAGO Kontakttechnik GmbH

Технические данные**Требования к компьютеру**

PC	не хуже Pentium 100 МГц, рекомендуется Pentium III 500 МГц
Операционная система	Microsoft® Windows® 95 и выше Microsoft® Windows NT® 4.0
Объем ОЗУ	не менее 64 Мбайт (Windows 95) не менее 128 Мбайт (Windows NT)
Объем жесткого диска	не менее 20 Мбайт свободно
CD-ROM	требуется для инсталляции
Видеоадаптер	не хуже VGA, рекомендуется Super VGA

LonWorks®:

Конфигуратор сети	
LonWorks® Network Service (LNS)	Версия 2.01 и выше
Контроллер сети LON	LonDongle на LPT1 или PC-плата
Аппаратная часть TOPLON	WAGO-I/O-SYSTEM 750 Контроллер узла сети LON и модули ввода/вывода
В комплекте с	Программное обеспечение и документация на CD-ROM

Принадлежности

WAGO-I/O-PRO 32, англ.	759-332/000-002
------------------------	-----------------

Узел сети WAGO TOPLON®

Дискретные выходы
от 5 В пост. тока до 230 В перем. тока,
0,5 – 2,0 А

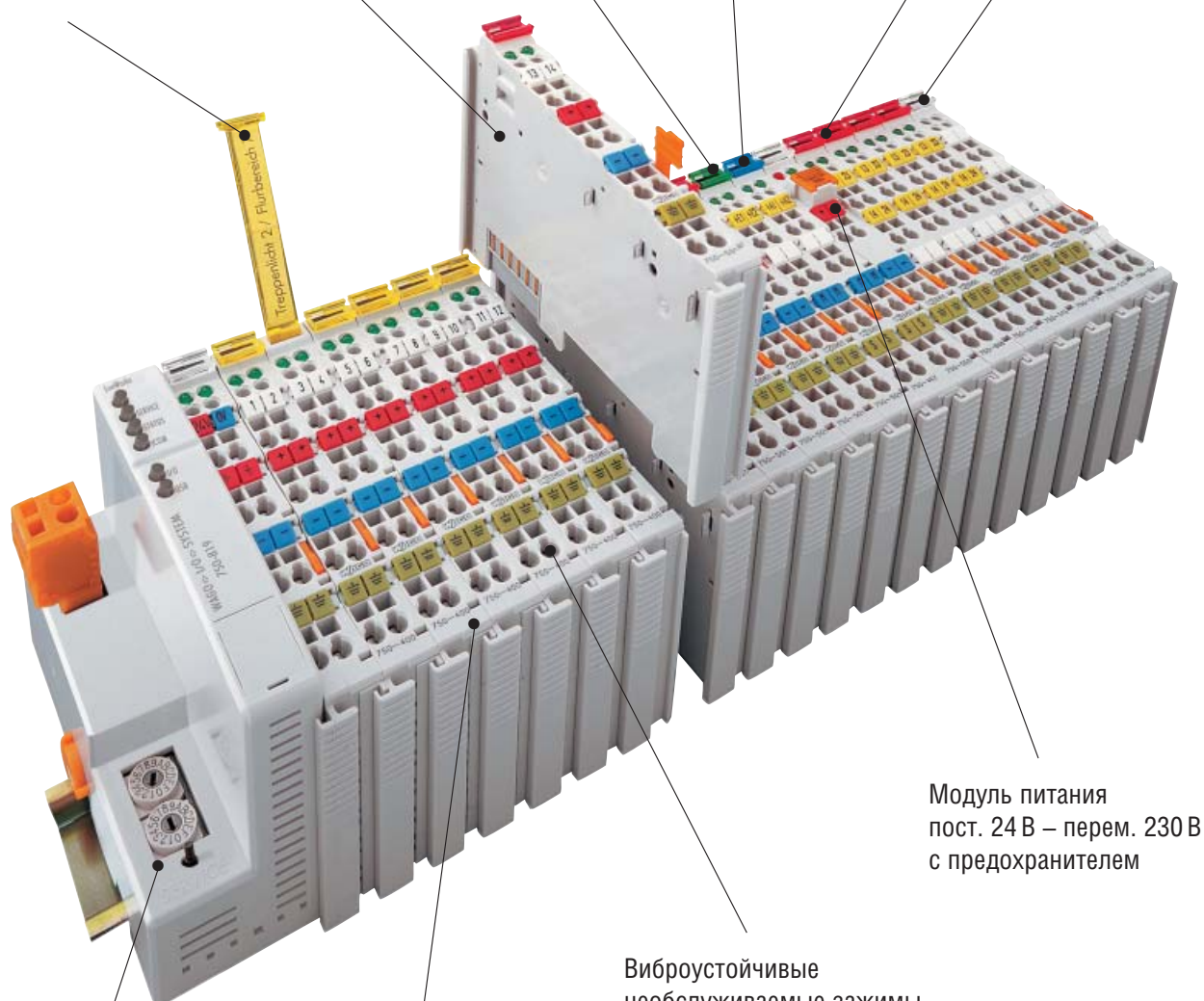
Аналоговые выходы 0–20 mA
4–20 mA
0–10 В

Аналоговые входы 0–20 mA
4–20 mA
0–10 В

Релейные выходы
230 В перем. тока, 2,0 А

Ясная текстовая маркировка
в держателе групповой
маркировки

Оконечный модуль –
терминатор
внутренней шины



Модуль питания
пост. 24 В – перем. 230 В
с предохранителем

Виброустойчивые
необслуживаемые зажимы
CAGE CLAMP® для
проводников сечением
0,08 – 2,5 мм²

Дискретные входы
от 5 В пост. тока до
230 В перем. тока

Контроллер узла сети
LONWORKS® (FTT 10 A),
подключение по витой паре