

112 Матричные коммутационные панели с зажимом CAGE CLAMP®, серия 726 ...

Соединение CAGE CLAMP®



Подсоединение проводов при помощи отвертки с лезвием 2.5 x 0.4 мм, № заказа 210-119

Маркировка модулей



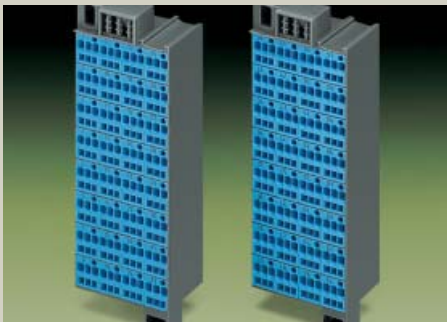
Маркировка модулей (заводская)
Сторона 1: 1, 2, 3, 4 ...

Измерения



Измерение штангером 2.3 мм диаметром
№ заказа 210-137

Исполнение для работы в условиях по EEx i



Синие матричные коммутационные панели можно использовать во взрывоопасных условиях по EEx i

Маркировка

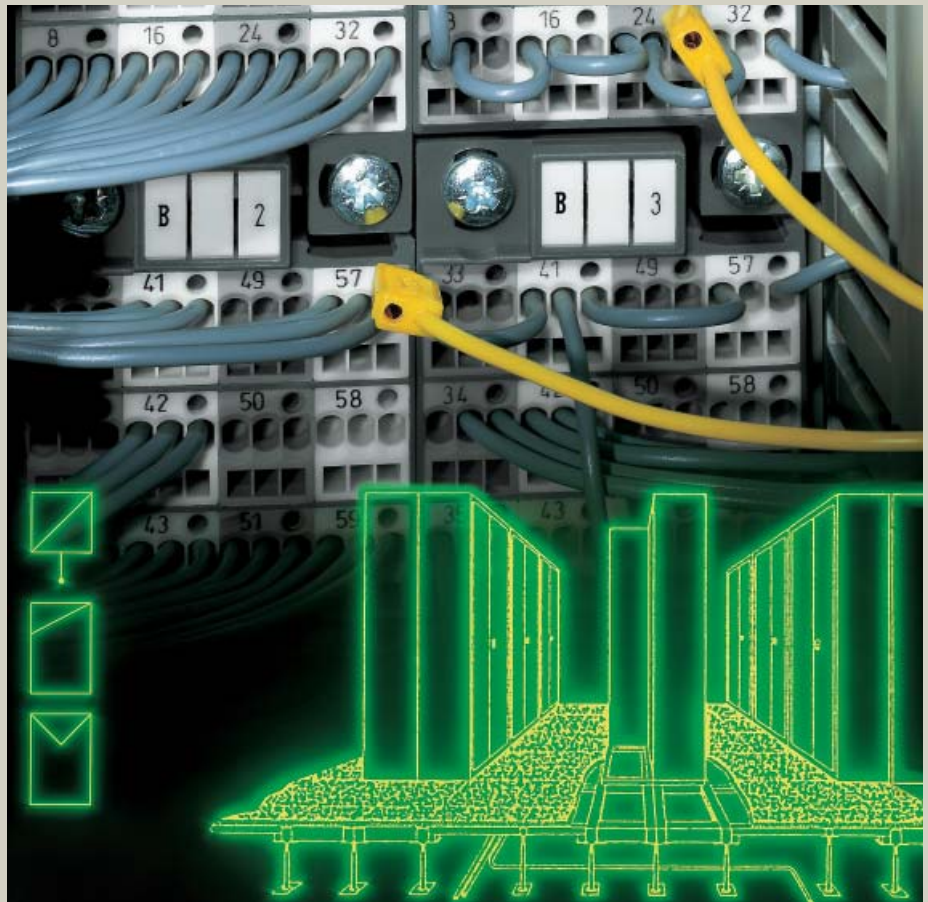


Полоски для непрерывной маркировки WFB. Установлены в держатели групповой маркировки для матричных коммутационных панелей

Маркировка



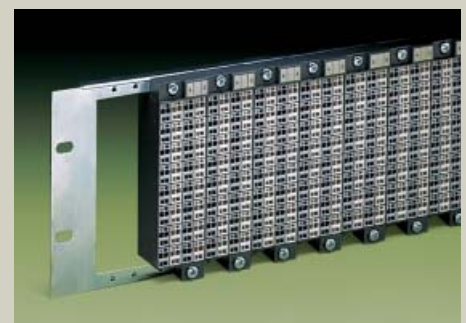
Групповая маркировка WSB Quick



Примеры монтажа



Матричные коммутационные панели в каркасе



Матричные коммутационные панели в 19" стойке



CAGE CLAMP® допускает зажим следующих типов медных проводников:*
одножильного



многожильного

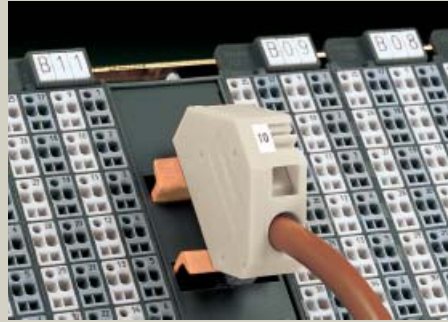


тонкопроволочного, в том числе с лужеными жилами

* Для подключения алюминиевых проводников используйте пасту «Алю Плюс»

... Описание и Применение

Коммутационные панели с общим потенциалом



Пример коммутационной панели для распределения питания

Экономия пространства



Матричные коммутационные панели установлены в линию для экономии пространства

Дополнительный модуль



Дополнительный модуль с защелкой и контактом к монтажному каркасу

Дополнительный модуль



Монтаж матричной коммутационной панели с установленным дополнительным модулем. Обеспечивается прямой контакт с каркасом через контактную пластину.



Наконечники ❶

	Сечение проводов (мм ² /AWG) без наконечника	Сечение проводов (мм ² /AWG) с наконечником	
		изолированным	неизолированным
Сторона 2	1.5/16	0.75/20 № заказа/Цвет 216-202/серый	1.0/18 № заказа 216-123
Сторона 1	1.5/16	0.75/20 216-202/серый	1.0/18 216-123
Сторона 2	2.5/14	1.5/16 216-204/черный	1.5/16 216-104
Сторона 1	1.5/16	0.75/20 216-202/серый	1.0/18 216-123



Подсоединение проводов с наконечниками



тонкопроволочные с обжатыми жилками



многожильный с обжимной трубчатой втулкой ❶



многожильный с штифтовым кабельным наконечником