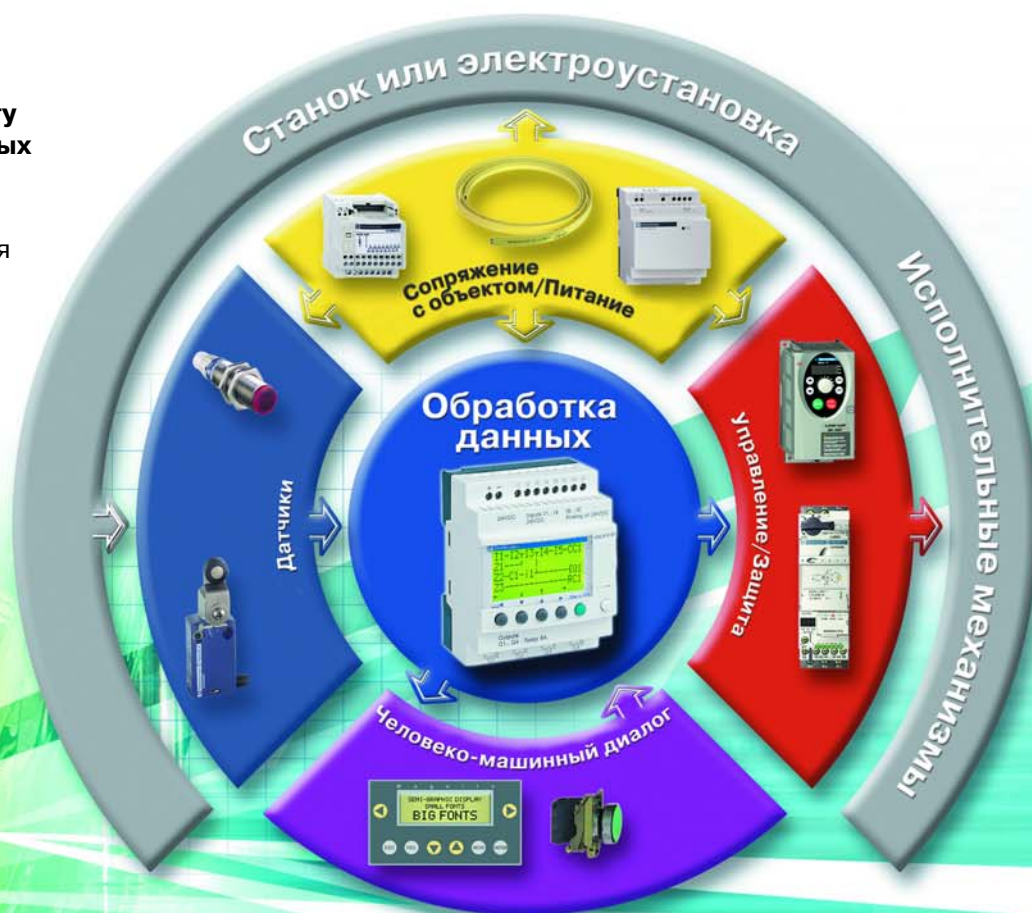


**Высокий уровень
совместимости
гарантирует работу
без дополнительных
затрат**

- Zelio Logic: полная совместимость с компонентами систем автоматизации Telemecanique.



Постоянный доступ к технологиям по всему миру

- Благодаря наличию более чем 5000 точек продаж в 130 странах мира, Вы можете быть уверены, что повсюду найдёте изделие, отвечающее Вашим потребностям и полностью соответствующее международным и национальным стандартам.

Техническая поддержка в нужное время в нужном месте

- Наши специалисты всегда и везде готовы помочь Вам найти оптимальное решение, соответствующее Вашим задачам.

Интеллектуальное реле

Zelio Logic

Ваш путь к *совершенству!*



Schneider
 **Electric**

Building a New Electric World

Telemecanique

Zelio Logic

Непревзойдённая *гибкость...*

Добро пожаловать в мир Telemecanique **Simply Smart*** !

Новое поколение интеллектуальных реле Zelio Logic, предназначенных для автоматизации несложных систем, благодаря своей **гибкости** и **простоте** применения значительно выгоднее использовать на всех этапах от проектирования и разработки до контроля функционирования Вашего оборудования.



Вы ищите оптимальное решение для автоматизации простых установок на **10 - 20 входов/выходов?**

Используя **компактный** модуль **Zelio Logic**, Вы сможете сократить время сборки, монтажа, программирования, а также снизить стоимость всей системы.

- 3 модели на выбор: 10, 12, 20 входов/выходов, исполнения с и без дисплея и кнопок.



Вы ищите решение для более сложных проектов, требующих **до 40 входов/выходов?**

Модульное реле **Zelio Logic** обеспечит **эффективность** и **гибкость** Вашей установки, увеличивая функциональные возможности и возможности программирования:

- 2 базовых модуля на 10 и 26 входов/выходов с возможностью расширения до 40 входов/выходов;
- 3 типа расширительных модулей: 6, 10, 14 входов/выходов;
- 1 модуль расширения связи по протоколу Modbus

Своё *решение* для каждой задачи:

- **2 серии** контроллеров на выбор: обычные (компактные) и с возможностью подключения дополнительных модулей (модульные).
- **Адаптируемое решение**, учитывающее изменения технического задания благодаря быстрому эффективному программированию.
- Программирование на языке функциональных **блок-схем FBD** (Functional Block Diagram) или на **языке лестничных диаграмм (LADDER)**.
- Программирование и настройка параметров удобным для Вас способом:
 - непосредственно с панели Zelio Logic путем **контекстной навигации**, при этом высокая четкость изображения достигается благодаря самому большому среди аналогичных устройств **жидкокристаллическому дисплею с подсветкой**;
 - на ПК посредством **эргономичного программного обеспечения** Zelio Soft.



Базовый модуль с возможностью расширения на 26 входов/выходов

Модуль связи по протоколу Modbus

Дополнительный модуль на 14 входов/выходов

* Simply Smart : свежие идеи и решения для более удобного и простого применения.

... оптимального решения для Вашей системы...

... на 10 - 40 входов/выходов:

Применение в промышленности

- Автоматизация простых установок.
- Распределенные системы автоматизации крупных и средних по сложности устройств.

Применение в администра- тивных и жилых зданиях

- Управление освещением.
- Управление доступом, контролем и наблюдением.
- Управление отоплением и кондиционированием воздуха.



Откройте для
себя возможно-
сти применения
новых реле
для Вашего
оборудования
с комплектами
Zelio Logic.



Превосходная
совместимость
с любым оборудо-
ванием благода-
ря **полной**
гамме изделий
Telemecanique,
от реле до
Nano ПЛК.



Серия реле
Zelio



Zelio Logic



Программируемый
контроллер
Twido

Простота и удобство

применения позволяют на каждом этапе экономить время и повышать надёжность!

Доступные всем

программирование и настройка параметров:

- с панели **Zelio Logic** посредством исключительно дружественного интерфейса* (без использования ПК):
 - **большой жидкокристаллический экран с подсветкой:** 4 строки по 18 символов и 1 строка с пиктограммами;
 - **контекстная навигация:** 6 удобных клавиш для программирования, настройки параметров и отладки;
-
- на ПК при помощи **интерактивного программного обеспечения Zelio Soft**, включающего в себя:
 - программное обеспечение;
 - модуль самообучения;
 - библиотеку прикладных программ;
 - технические инструкции.

Вся необходимая информация и вспомогательные средства для программирования на одном CD!



Питание / входы:

- 12 В пост. тока;
- 24 В пост. тока;
- 24 В пер. тока;
- 100 - 240 В пер. тока

Входы:

- позиционные выключатели, 3-проводные индуктивные датчики, датчики и потенциометры (0 - 10 В)



Интерфейс:

- программирование ПК;
- плата флэш-памяти EEPROM;
- Модемная связь

Выходы:

- Релейные, транзисторные

▶ Все данные и настройки хранятся в течение **10 лет!**

▶ Стандарты и сертификаты:



Простота реализации

- Легкая сборка

Подсоединение модулей расширения **простым защёлкиванием** (штыри, предохраняющие от неправильного соединения).

- Легкая установка

Крепление **без дополнительных принадлежностей:** крепление на DIN-рейках или на пластине (выдвигающиеся монтажные выступы).

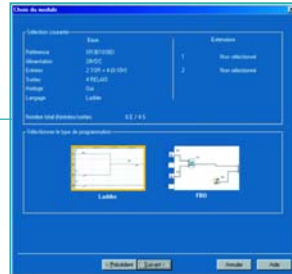
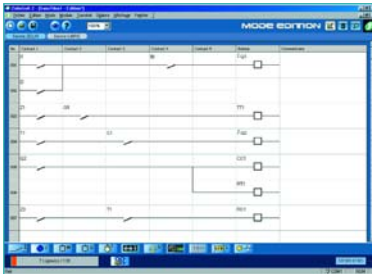
- Удобство монтажа

Высокий уровень **компактности** - для уменьшения габаритов электрошкафов (90 x 71,2 x 59 мм для модели на 12 входов/выходов).

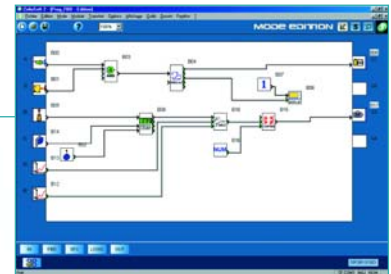
*Программирование посредством клавиш осуществляется только на языке лестничных диаграмм (LADDER), а настройка параметров - на языке лестничных диаграмм (LADDER) или на языке функциональных блок-схем FBD.

Удобство программирования Zelio Soft говорит *на Вашем языке!*

Какими бы ни были Ваши предпочтения по отношению к языкам программирования или к типам САУ, Zelio Logic удовлетворит всем Вашим требованиям!





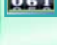


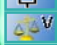
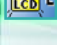
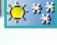
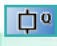


Выбор языка



Язык LADDER:

простота программирования гарантирована благодаря универсальности **языка лестничных диаграмм**:

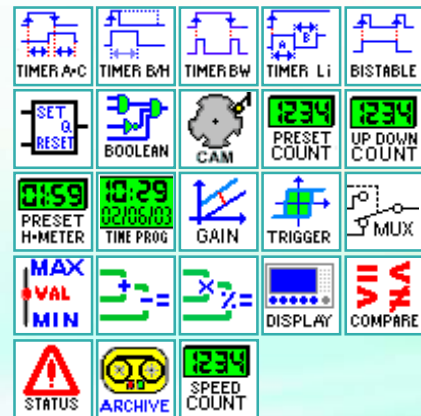
- удобный режим “свободного ввода данных”: символы LADDER или электрические символы;
- программирование до 120 строк;
- в одной строке 5 контактов + 1 катушка;
- новые функции:

-  16 текстовых функциональных блоков;
-  16 таймеров;
-  16 счётчиков прямого/обратного счёта;
-  1 быстрый счётчик;
-  16 аналоговых компараторов;
-  8 часов;
-  28 вспомогательных реле;
-  8 компараторов для счётчиков;
-  жидкокристаллический экран с программируемой подсветкой;
-  автоматический переход на летнее/зимнее время;
-  разнообразие функций катушки с запоминанием (set/reset), импульсного реле, контактора.

Язык функциональных блоков (FBD):

гибкость программирования и **высокая производительность** обработки до 200 функциональных блоков, в том числе:

- набор из 23 стандартных функций:



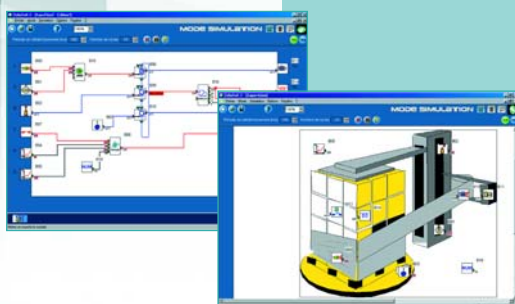
- функции Grafset SFC (Sequential Function Chart - язык последовательных функциональных схем) для автоматки циклических систем управления:



- 6 логических функций:



- ВХОДЫ / ВЫХОДЫ.



Быстрое и надёжное программирование!

- **Проверка согласованности:** удобная система проверки синтаксиса и правильности ввода данных позволяет легко локализовать малейшие ошибки.
- **Режимы отладки и моделирования:** программа тестируется в реальном времени, при этом модуль может быть как подключен, так и отключен от ПК.
- **Окно управления:** обеспечивает отображение состояния входов/выходов модуля в среде Вашей прикладной программы (по чертежу или картинке).
- **Оперативные подсказки (помощь).**

Дистанционный контроль и управление!



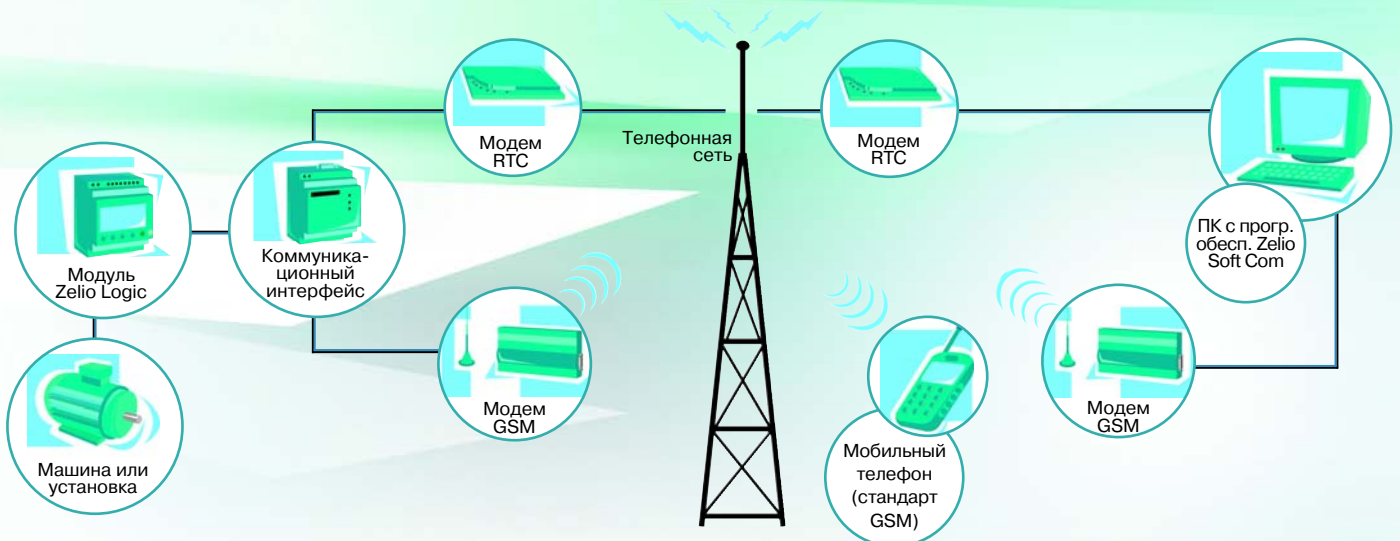
▶ Хранение сообщений, телефонных номеров и условий вызова.

При помощи коммуникационного интерфейса Zelio Logic, Вы сможете осуществлять дистанционный контроль и управление установками, работающими без обслуживающего персонала, что позволит сократить расходы на техническое обслуживание за счёт:

- более эффективного использования рабочего времени специалиста;
- оптимизации работ по обслуживанию оборудования;
- осуществления предварительной диагностики.

При помощи программного обеспечения Zelio Soft Вы сможете:

- получать аварийно-предупредительные сообщения на ПК или на мобильный телефон посредством SMS;
- осуществлять дистанционное управление Вашим оборудованием;
- устанавливать программы или отслеживать их работу на удаленном модуле;
- выполнять принудительное изменение состояния элементов программы дистанционно.




Руководство по *выбору*

	Питание	Кол-во вх./вых.	Дискр. входы	В т.ч. аналог. входы 0-10 В	Выходы	Часы	№ по каталогу		
Компактный Zelio Logic с дисплеем или без него 	С дисплеем	12 В пост. тока	12	8	4	4 релейных вых.	Есть	SR2B121JD	
			20	12	6	8 релейных вых.	Есть	SR2B201JD	
		24 В пост. тока	10	6	-	4 релейных вых.	Нет	SR2A101BD ⁽¹⁾	
			12	8	4	4 релейных вых.	Есть	SR2B121BD ⁽²⁾	
			12	8	4	4 транзист. вых.	Есть	SR2B122BD	
			20	12	2	8 релейных вых.	Нет	SR2A201BD ⁽¹⁾	
			20	12	6	8 релейных вых.	Есть	SR2B201BD ⁽²⁾	
			20	12	6	8 транзист. вых.	Есть	SR2B202BD	
		24 В пер. тока	12	8	-	4 релейных вых.	Есть	SR2B121B ⁽²⁾	
			20	12	-	8 релейных вых.	Есть	SR2B201B ⁽²⁾	
			100 - 240 В пер. тока	10	6	-	4 релейных вых.	Нет	SR2A101FU ⁽¹⁾
				12	8	-	4 релейных вых.	Есть	SR2B121FU ⁽²⁾
				20	12	-	8 релейных вых.	Нет	SR2A201FU ⁽¹⁾
				20	12	-	8 релейных вых.	Есть	SR2B201FU ⁽²⁾

*Программирование только на языке лестничных диаграмм LADDER.

(1) Замените букву **A** на **D** для заказа интеллектуального реле Zelio Logic без дисплея (напр. SR2**D**101BD).


(2) Замените букву **B** на **E** для заказа интеллектуального реле Zelio Logic без дисплея (напр. SR2**E**121BD).

Модульный Zelio Logic* 	С дисплеем	24 В пост. тока	10	6	4	4 релейных вых.	Есть	SR3B101BD
			10	6	4	4 транзист. вых.	Есть	SR3B102BD
		24 В пер. тока	26	16	6	10 релейных вых.	Есть	SR3B261BD
			26	16	6	10 транзист. вых.	Есть	SR3B262BD
			10	6	-	4 релейных вых.	Есть	SR3B101B
			26	16	-	10 релейных вых.	Есть	SR3B261B
		100 - 240 В пер. тока	10	6	-	4 релейных вых.	Есть	SR3B101FU
			26	16	-	10 релейных вых.	Есть	SR3B261FU


*К каждому базовому модульному реле можно присоединить один модуль связи и один модуль расширения входов/выходов.


Применение	Кол-во вх./вых.	Дискр. входы	Релейные выходы	
Только для модульного Zelio Logic	6	4	2	SR3XT61•• ⁽³⁾
	10	6	4	SR3XT101•• ⁽³⁾
	14	8	6	SR3XT141•• ⁽³⁾
Тип		Напряжение питания		
Modbus (Slave)		24 В пост. тока		
				SR3MBU01BD▲

(3) Заменить •• на **BD** для напряжения питания 24 В пост. тока, или на **B** для напряжения питания 24 В пер. тока, или на **FU** для напряжения питания 100-240 В пер. тока.

	Питание	Кол-во вх./вых.	Состав	
Комплекты Zelio Logic 	24 В пост. тока	12	1 модуль SR2B121BD + 1 соед. кабель + 1CD с прогр. обесп.	SR2PACKBD
		20	1 модуль SR2B201BD + 1 соед. кабель + 1CD с прогр. обесп.	SR2PACK2BD
	100 - 240 В пер. тока	12	1 модуль SR2B121FU + 1 соед. кабель + 1CD с прогр. обесп.	SR2PACKFU
		20	1 модуль SR2B201FU + 1 соед. кабель + 1CD с прогр. обесп.	SR2PACK2FU
	24 В пост. тока	10	1 модуль SR3B101BD + 1 соед. кабель + 1CD с прогр. обесп.	SR3PACKBD
		26	1 модуль SR3B261BD + 1 соед. кабель + 1CD с прогр. обесп.	SR3PACK2BD
100 - 240 В пер. тока	10	1 модуль SR3B101FU + 1 соед. кабель + 1CD с прогр. обесп.	SR3PACKFU	
	26	1 модуль SR3B261FU + 1 соед. кабель + 1CD с прогр. обесп.	SR3PACK2FU	

Входное напряжение	Ном. выходное напряжение	Ном. выходной ток	
100 - 240 В (47 - 63 Гц)	12 В пост. тока	1,9 А	ABL7RM1202
	24 В пост. тока	1,4 А	ABL7RM2401

Источники питания	Наименование	
	Многоязычное программное обеспечение Zelio Soft для ПК	SR2 SFT01
	Кабель для связи логического модуля / ПК длиной 3 м	SR2 CBL01

Коммуникационный интерфейс 	Коммуникационный интерфейс (питание 12-24 В пост. тока)	SR2 COM01
	Программное обеспечение	SR2 SFT03
	Модем RTC	SR1 MOD01
	Модем GSM	SR1 MOD02
	Комплект аксессуаров GSM	SR1 KIT02
	Кабель для соединения коммуникационного интерфейса и аналогового модема	SR1 CBL03
	Кабель для соединения коммуникационного интерфейса и ПК	SR1 CBL04

Аксессуары Документация	Плата флэш-памяти EEPROM	SR2MEM01
	Руководство по эксплуатации Zelio для программирования непосредственно на логическом модуле	SR2MAN01•• ⁽⁴⁾

(4) Для заказа руководства по эксплуатации на требуемом языке: замените •• на "FR" для французского языка,

"EN" - для английского, "DE" - для немецкого, "SP" - для испанского, "IT" для итальянского, "PO" - для португальского.