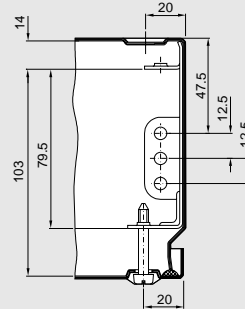
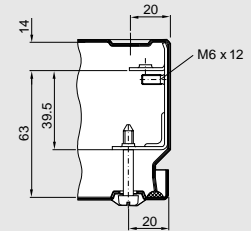


Деталь X  
T1 = 120



Деталь Y  
T1 = 80



i.L. = внутренняя ширина

**Комплект поставки:**

Корпус, крышка с литой уплотнительной прокладкой, винты и пластиковые втулки.

	Кол-во	Клеммные коробки KL из нержавеющей стали						Стр.
(B1) ширина в мм		150	300	200	300	400	300	
(H1) высота в мм		150	150	200	200	200	300	
(T1) глубина в мм		80	80	80	80	120	120	
<b>Арт. № KL</b>	1 шт.	<b>1521.010</b>	<b>1522.010</b>	<b>1523.010</b>	<b>1524.010</b>	<b>1525.010</b>	<b>1526.010</b>	
B2 = ширина проёма		132	282	182	282	382	282	
B3 = ширина крышки		148	298	198	298	398	298	
B4 = ширина проёма между боковыми профилями		109	259	159	259	359	259	
B5 = расстояние между центрами отверстий боковых профилей		125	275	175	275	375	275	
H2 = высота проёма		132	132	182	182	182	282	
H3 = высота крышки		148	148	198	198	198	298	
H4 = высота проёма между боковыми профилями		100	100	150	150	150	250	
Вес (кг)		1,3	1,8	1,8	2,4	3,6	3,9	
Винты крышки		4	4	4	4	4	4	

**Комплектующие**

Монтажная панель KL	1 шт.	1560.700	1561.700	1562.700	1563.700	1564.700	1567.700	965
Крепёжный кронштейн KL	4 шт.	1594.000						299
Крепёжный уголок SZ	1 шт.	2583.000						299
Хомут для столба SZ	1 шт.	2584.000						962
Несущие профили TS 35/7,5 SZ	10 шт.	2314.000	2316.000	2315.000	2316.000	2317.000	2316.000	983

# КЛЕММНЫЕ КОРОБКИ KL

из нержавеющей стали



**Клеммные коробки KL из нержавеющей стали имеют следующие сертификаты:**

- UL
- CSA
- TÜV
- Germanischer Lloyd
- Norske Veritas
- Russian Maritime Register of Shipping
- Lloyds Register of Shipping
- Bureau Veritas
- VDE



**Другие комплектующие:**

см. стр. 296 – 299  
и стр. 876/877  
или в алфавитном указателе.

**Материал:**  
Нержавеющая сталь 1.4301  
Корпус: 1,25 мм  
Крышка: 1,25 мм

**Обработка поверхности:**  
Корпус и крышка:  
шлифовка

**Степень защиты:**  
IP 65 по EN 60 529/10.91  
соответствует NEMA 4x



**Крепёжный кронштейн**  
для надёжного крепления  
корпуса к стене.  
Арт. № см. стр. 299.

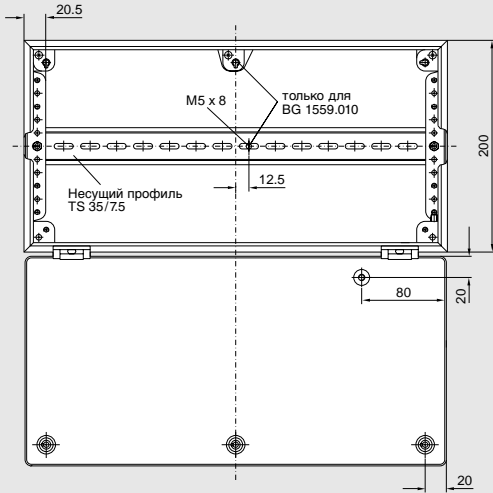
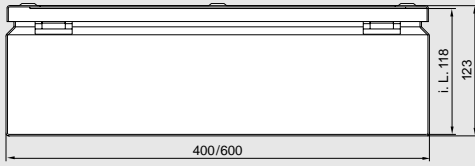


**Соединительное кольцо**  
для крепления клеммных  
коробок KL глубиной 120 мм  
к опорным рычагам.  
Арт. № см. стр. 277.

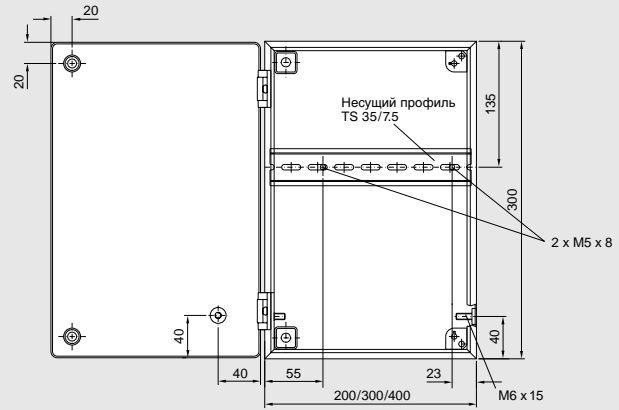
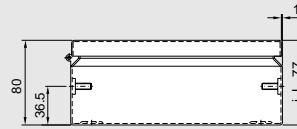


**Монтажная панель**  
позволяет также  
монтировать оборудование  
вне шкафа.  
Арт. № см. стр. 965.

**BG 1558.010 / BG 1559.010**



**BG 1583.010 / BG 1584.010 / BG 1585.010**



**Комплект поставки:**

Корпус с 1 несущим профилем TS 35/7,5;  
Крышка с литой уплотнительной прокладкой, навесная, открывается на 180°, с жёсткими защёлками.

	Кол-во						Стр.
Ширина в мм		200	300	400	400	600	
Высота в мм		300	300	300	200	200	
Глубина в мм		80	80	80	123	123	
<b>Арт. № BG</b>	1 шт.	<b>1583.010</b>	<b>1584.010</b>	<b>1585.010</b>	<b>1558.010</b>	<b>1559.010</b>	
Вес (кг)		2,8	3,7	4,5	4,5	6,0	
<b>Комплектующие</b>							
Крепёжный кронштейн KL	4 шт.	1594.000			1594.000		299
Хомут для столба SZ	1 шт.	2584.000			2584.000		962
Осаждение конденсата SZ	6 шт.	2459.000			2459.000		900

# СИГНАЛЬНЫЕ ШКАФЫ BG

из нержавеющей стали



**Сигнальные шкафы BG из нержавеющей стали имеют следующие сертификаты:**

- UL
- CSA
- TÜV
- DNV
- Russian Maritime Register of Shipping
- Lloyds Register of Shipping
- Bureau Veritas
- VDE



**+** Другие комплектующие:

см. стр. 296 – 299  
и стр. 876/877  
или в алфавитном указателе.

**Материал:**

Корпус:  
нержавеющая сталь 1.4301  
шлифовка  
Шарниры:  
отливается из цинка,  
хромированная

**Степень защиты:**

IP 66 по EN 60529/10.91

**Модификация:**

Обзорное стекло для E/A-  
дисплеев и отверстия для  
сегментов, иные конструкции  
на заказ.



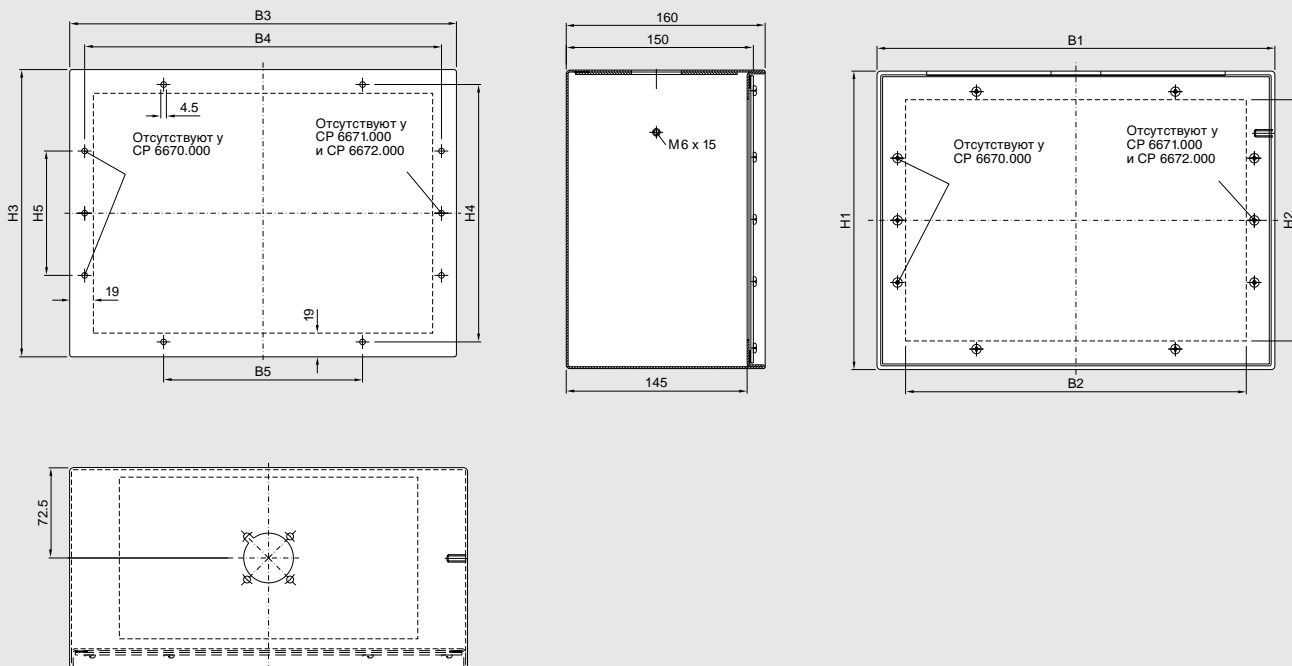
**Крепёжный кронштейн**  
для надёжного крепления  
корпуса к стене.  
Арт. № см. стр. 299.



**Хомут для столба**  
для крепления шкафов  
к закруглённым или  
прямоугольным опорам.  
Арт. № см. стр. 962.



**EMV-сальники**  
с особым кольцом для  
контакта на 360°.  
Арт. № см. стр. 894.



#### Комплект поставки:

Корпус с выемкой и усилителем для опорного рычага, передняя или задняя панель с уплотнителем и крепежом.

#### Два варианта монтажа:

- передняя панель зафиксирована спереди
- передняя панель в качестве задней, дополнительные вставки ручки из пластика в цвет RAL 5002 (бирюзовый) на заказ.

(B1) ширина в мм	Кол-во	320		400	Стр.
(H1) высота в мм		240	400	320	
Глубина в мм		160			
Арт. № СР	1 шт.	<b>6670.000</b>	<b>6671.000</b>	<b>6672.000</b>	
B2 = ширина проёма		275	355		
B3* = ширина передней панели		313	393		
B4 = расстояние между отверстиями		288	368		
B5 = расстояние между отверстиями		180	220		
H2 = высота проёма		195	355	275	
H3* = высота передней панели		233	393	313	
H4 = расстояние между отверстиями		208	368	288	
H5 = расстояние между отверстиями		-	220	180	
Вес (кг)		5	8	8	

#### Комплектующие

Монтажная панель KL	1 шт.	1563.700	1567.700	965
Несущий профиль TS 35/7,5 SZ	10 шт.		2316.000	983
Монтажная плата	4 шт.		4532.000	978
Монтажный уголок	4 шт.		4597.000	978
Соединительное кольцо СР	1 шт.		6664.000	277

\* Другие размеры и обработка передней панели на заказ.

# ПОРТАТИВНЫЕ КОРПУСА СР

из нержавеющей стали

Портативные корпуса СР  
из нержавеющей стали



Портативные корпуса СР из нержавеющей стали имеют следующие сертификаты:

- UL
- CSA



**+** Другие комплектующие:  
см. стр. 296 – 299  
и стр. 876/877  
или в алфавитном указателе.

## Портативный корпус

**Материал:**  
Нержавеющая сталь 1.4301  
Корпус: 1,25 мм  
Передняя панель: 2,0 мм

**Обработка поверхности:**  
Шлифовка

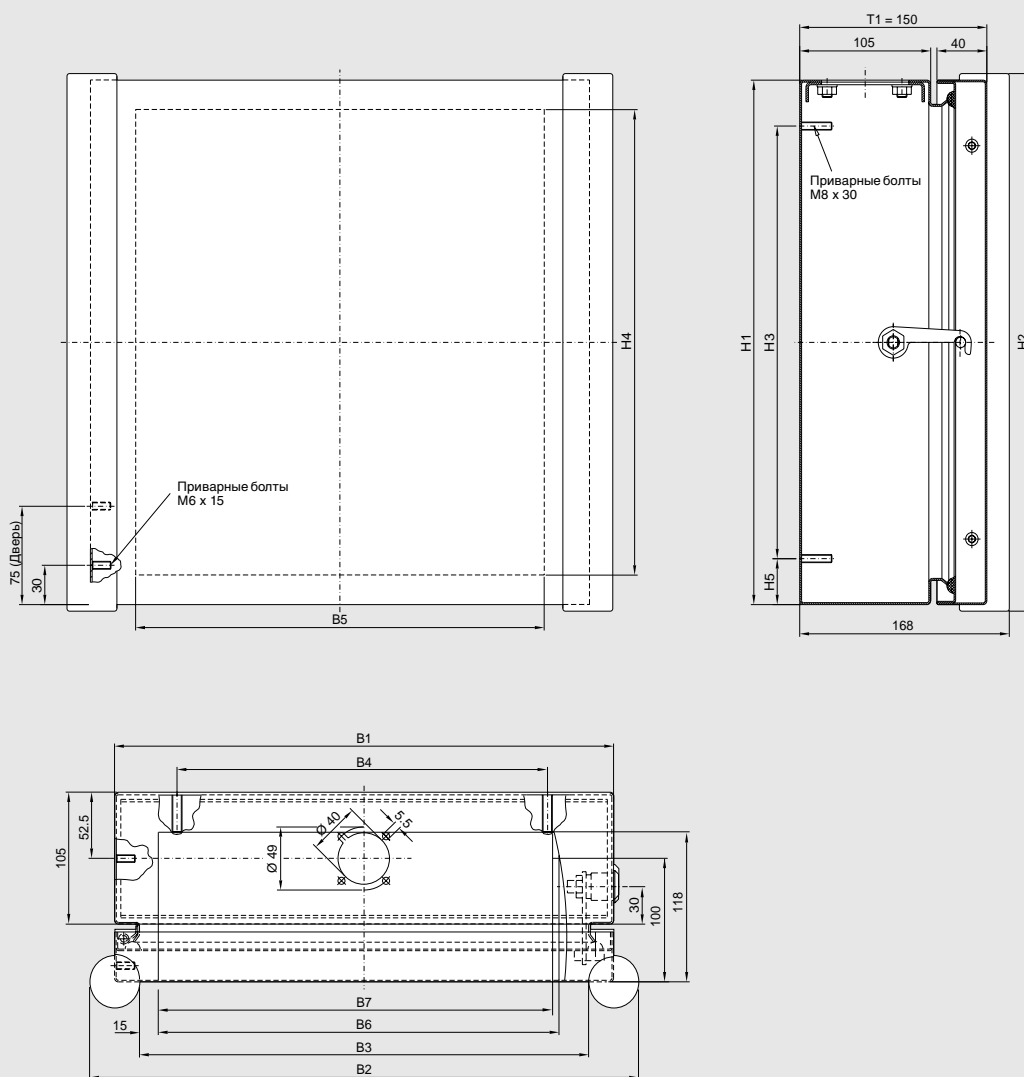
**Степень защиты:**  
IP 65 по EN 60529/10.91



**Вставки ручки**  
изготавливается из пластика на заказ.



**Соединительное кольцо**  
для простого монтажа корпуса.  
Арт. № см. стр. 277.



**Комплект поставки:**

Корпус (на основе АЕ см. стр. 68) с выемкой и усилителем для опорного рычага с замком, дверь с уплотнительной рамой и боковыми вставками ручки.

	Подсоединение опорного рычага	Вставки двери
	сверху	слева
снизу	справа	

(B1) ширина в мм	Кол-во	300	300	400	400	600	Стр.
(H1) высота в мм		200	300	300	400	400	
(T1) глубина в мм		150	150	150	150	150	
<b>Арт. № СР</b>	1 шт.	<b>6534.010</b>	<b>6535.010</b>	<b>6536.010</b>	<b>6538.010</b>	<b>6539.010</b>	
B2 = ширина корпуса с ручками		340	340	440	440	640	
B3 = внутренний размер передней выемки		260	260	360	360	560	
B4 = расстояние между крепежными отверстиями		260	215	295	295	510	
B5 = макс. ширина передней выемки		225	225	325	325	525	
B6 = ширина поворота при глубине 100 мм		220	220	320	320	520	
B7 = ширина поворота при глубине 118 мм		212	212	317	317	519	
H2 = высота корпуса с ручками		210	310	310	410	410	
H3 = расстояние между крепежными отверстиями		122	250	250	330	330	
H4 = макс. высота передней выемки		155	255	255	355	355	
H5 = расстояние между крепежными отверстиями основания		39	25	25	35	35	
Вес (кг)		5,0	6,3	7,5	8,8	12,1	

**Комплектующие**

Соответствующие монтажные панели АЕ		1032.600	1033.600	1030.600	1380.600	1039.600	68
	<b>Идент. №</b>	271324	271926	274131	271548	271351	
Несущие профили* SZ	<b>Арт. № SZ</b> 10 шт.	2316.000	2316.000	2317.000	2317.000	2319.000	983

**Замки**

Стандартную вставку замка с двойной прорезью можно заменить на вставки замка длиной 41 мм, пластиковую ручку, Т-образную ручку, тип С стр. 940 – 942.

\* = только для вертикальной фиксации монтажного профиля 23 x 23 мм см. стр. 976

# ПОРТАТИВНЫЙ КОРПУС НА ОСНОВЕ АЕ

из нержавеющей стали

Портативные корпуса из нержавеющей стали



Портативные корпуса из нержавеющей стали имеют следующие сертификаты:

- TÜV
- Norske Veritas
- Bureau Veritas
- Germanischer Lloyd
- UL/CUL – Underwriters Laboratories Inc. для США и Канады



Другие комплектующие:

см. стр. 296 – 299  
и стр. 876/877  
или в алфавитном указателе.

**Модификации на заказ:**

- отдельный корпус для клавиатуры
- другие размеры
- изменённый вырез опорного рычага или вставка двери
- отверстия и вырезы для клавиатуры и рабочих поверхностей

**Материал:**

Корпус и дверь:  
нержавеющая сталь 1.4301  
Вставки ручки: пластик, в цвет RAL 5002 (бирюзовый)

**Обработка поверхности:**

Шлифовка, гранулы 240

**Степень защиты:**

IP 66 по EN 60 529/10.91



**Полуцилиндрический замок** для установки в корпус из нержавеющей стали с защёлкиваемым замком. Арт. № см. стр. 298.



**Соединительное кольцо** для простого монтажа корпуса. Арт. № см. стр. 277.



**Альтернативный вариант** АЕ нержавеющая сталь, дверь сзади, соединение опорного рычага и вставки двери на заказ. Арт. № см. стр. 280.





## Несущий профиль из нержавеющей стали

В сочетании со специальными панелями управления, зажимными коробками глубиной 120 мм и компактными шкафами АЕ из нержавеющей стали опорный рычаг особенно подходит для систем, к которым предъявляют особенно высокие требования относительно гигиены и антикоррозийной защиты.

Угловой переходник или соединительное кольцо могут крепиться к корпусу сверху или снизу. **Не может применяться в качестве основания какой-либо системы.** Мы предлагаем использовать настенное и напольное крепление для шкафов больших размеров и массы или дополнительную колонну, изготовленную в виде стальной трубы, или из нержавеющей стали.

### Нагрузка на несущий профиль

Длина кронштейна в мм (размер В)	Допустимая статическая нагрузка (N)
500	800
1000	400
1500	250

\* для размеров А и С – макс. 800 мм

## Несущий профиль из листовой стали 1.4301 шлифованной

Семь стандартных моделей могут быть подобраны по Вашим индивидуальным требованиям...

### L-образный

А мм	В мм	Арт. № СР
240	500	6660.110
500	1000	6660.120

### U-образный

А мм	В мм	С мм	Арт. № СР
240	800	800	6660.210
240	500	500	6660.220

### Прямой

А мм	Арт. № СР
500	6660.050
1000	6660.010
2000	6660.020

### L-образный

Арт. № СР	+ А =
6660.100	+ В =

### U-образный

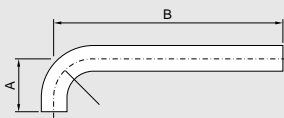
Арт. № СР	+ А =
6660.200	+ В =
	+ С =

### Z-образный

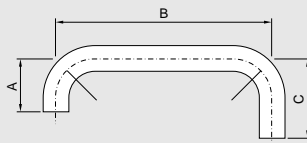
Арт. № СР	+ А =
6660.300	+ В =
	+ С =

### Прямой

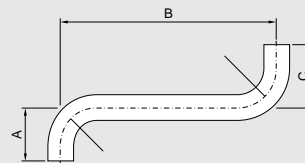
Арт. № СР	+ А =
6660.000	



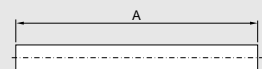
$A_{\text{мин.}} = V_{\text{мин.}} = 240 \text{ мм}$ ,  
 $V_{\text{макс.}} = 1500 \text{ мм}$



$A_{\text{мин.}} = C_{\text{мин.}} = 240 \text{ мм}$ ,  
 $V_{\text{мин.}} = 410 \text{ мм}$ ,  
 $V_{\text{макс.}} = 1500 \text{ мм}$



$A_{\text{мин.}} = C_{\text{мин.}} = 240 \text{ мм}$ ,  
 $V_{\text{мин.}} = 410 \text{ мм}$ ,  
 $V_{\text{макс.}} = 1500 \text{ мм}$



$A_{\text{мин.}} = 100 \text{ мм}$ ,  
 $A_{\text{макс.}} = 2000 \text{ мм}$



### Пример заказа:

Z-образный = СР 6660.300  
Размер А = 300 мм  
Размер В = 800 мм  
Размер С = 240 мм

Из-за радиуса изгиба и глубины погружения соединительного шарнирного кольца или настенного и напольного креплений следует соблюдать мин. размеры.

### Размеры:

Внешний диаметр: 48 мм  
Толщина стенки: 3,6 мм

### Вес:

4,3 кг/м

### Обработка поверхности:

Шлифовка

# ОПОРНЫЕ РЫЧАГИ

из нержавеющей стали



## Угловой переходник, 10°

из нержавеющей стали 1.4305.

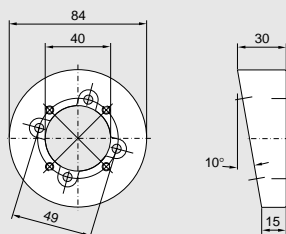
Для установки между:

- соединительным кольцом CP 6664.000 и панелью управления.

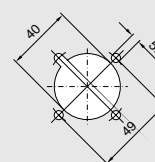
Вес	Арт. № CP
0,7 кг	6664.100

### Комплект поставки:

- 1 кпл. =
- 1 угловой переходник,
- 4 крепёжных винта,
- 1 уплотнитель.



Монтажный вырез



## Соединительное кольцо

из листовой стали 1.4305.

### Конструкция:

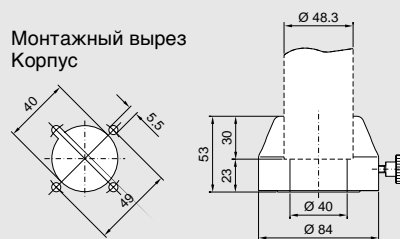
Угол поворота ок. 350°. Для подвижного крепления корпуса к вертикальной части опорных рычагов, угол поворота ок. 350°, крепится при помощи винтов с накатанной головкой.

### Комплект поставки:

- 1 кпл. =
- 1 соединительное кольцо,
- 2 винта для несущего профиля,
- 4 винта для корпуса,
- 1 уплотнитель для несущих профилей,
- 1 уплотнитель для корпуса.

Вес	Арт. № CP
1,1 кг	6664.000

Монтажный вырез  
Корпус



## Жёсткое настенное/ напольное крепление

из нержавеющей стали 1.4305.

Для крепления опорных рычагов к вертикальным или горизонтальным поверхностям.

### Комплект поставки:

- 1 кпл. =
- 1 настенное/напольное крепление,
- 2 винта для несущих профилей,
- 3 юстировочных винта,
- 1 уплотнитель для несущих профилей,
- 1 уплотнитель для стены/пола.

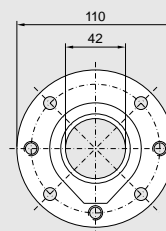
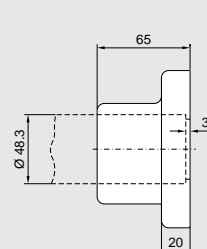
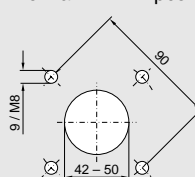
Вес	Арт. № CP
1,6 кг	6663.000

### + Дополнительные комплектующие:

Настенные консоли, см. стр. 279.



Монтажный вырез





## Поворотное крепление основания

из нержавеющей стали 1.4305

Для крепления к

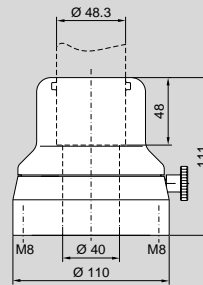
- горизонтальным поверхностям
- настенным консолям (только для CP 6663.500).

Угол поворота ок. 350°, регулируется шагом 60°. Крепятся винтами с накатанной головкой.

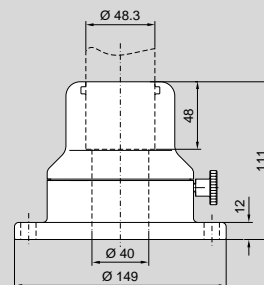
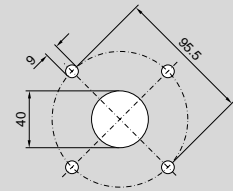
### Комплект поставки:

- 1 клп. =  
 1 напольное крепление,  
 2 винта для несущего профиля,  
 1 прокладка для несущего профиля,  
 1 прокладка для панели или настенной консоли.

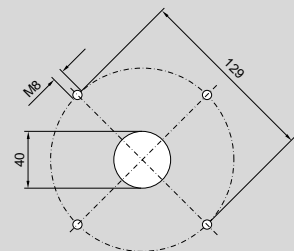
Крепление	Вес	Арт. № CP
задняя резьба M8	1,9 кг	6663.500
фронтальное отверстие Ø 9 мм	2,1 кг	6663.400



Монтажный вырез



Монтажный вырез

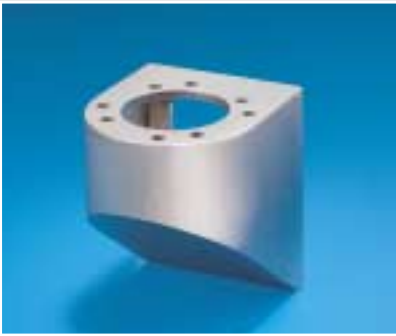


### Настенная консоль

из нержавеющей стали 1.4301 шлифовка  
С отверстиями для монтажа

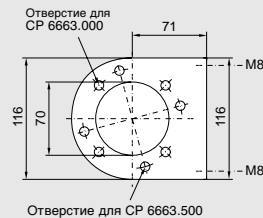
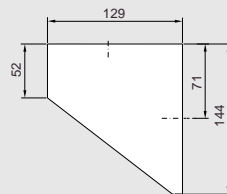
- поворотного крепления основания, CP 6663.500 при помощи 4 винтов
- жёсткого настенного/напольного крепления, CP 6663.000 при помощи 4 винтов и гаек, вкл. уплотнительную прокладку для вертикальных поверхностей и одну запасную прокладку для монтажа CP 6663.000.

Крепление	Вес	Арт. № CP
задняя резьба M8	1,5 кг	6665.000
передняя резьба диаметр 9 мм	1,8 кг	6665.500

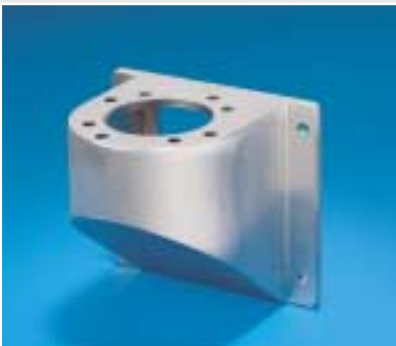
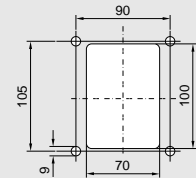


Пример: CP 6665.000 + CP 6663.000

Заднее крепление

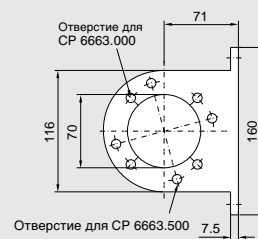
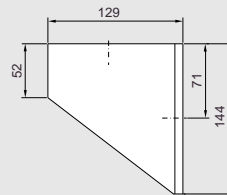


Монтажный вырез



Пример: CP 6665.500 + CP 6663.500

Фронтальное крепление



Монтажный вырез

