



Обзорная дверь для TS

Используется вместо двери из листовой стали или задней панели.

Конструкция:

Рама:
прессованный алюминиевый профиль,
уголки из цинкованного листа под
давлением,
окрашено напылением
RAL 7035 (светло-серая)

Обзорное стекло
3 мм толщиной,
изнутри рамка
краска RAL 7015 (светло-серая)

Замок с двойной бородкой

Шарниры 180° (4 шт.)

Степень защиты:
IP 55 согласно EN 60 529/10.91

Свидетельство ФРГ на конструкцию
№ M 98 03 844

Свидетельство на конструкцию
№ DM/045 440

распространяется на Бельгию,
Францию, Нидерланды, Венгрию,
Люксембург

Свидетельство Великобритании на
конструкцию № 2 076 673

Свидетельство Южной Кореи на
конструкцию № 0 240 621

Свидетельство России
на конструкцию № 46 300

Свидетельство Японии
на конструкцию № 1 056 165

Патент США № 418 608



Для шкафов		Арт. № TS
Шириной мм	Высотой мм	
600	1800	8610.680
800	1800	8610.880
600	2000	8610.600
800	2000	8610.800
600	2200	8610.620
800	2200	8610.820

! Дополнительно потребуется:

При установке вместо задней панели:
составные части замка для рамы
TS 8800.040,
см. ниже.

+ Дополнительные комплектующие:

Замки,
см. стр. 937.

Ручка,
см. стр. 936.



Адаптер ручки для обзорной двери TS

Адаптер выравнивает уклон профиля
двери, и таким образом служит основой для
установки удобной ручки.

Материал:

Искусственный материал

Комплект поставки:

1 адаптерная пластина,
1 удлинение для захвата,
2 крепёжных винта.

Цвет	Арт. № TS
RAL 7035 (светло-серый)	8611.080
RAL 8019 (серо-коричневый)	8611.090



Составные части замка для рамы TS

Для установки обзорной двери или двери
из листовой стали вместо задней панели.

Материал:

Литьё под давлением, цинк

Комплект поставки:

Составные части замка,
включая крепёжный материал.

Кол-во	Арт. № TS
4 шт.	8800.040



Дверь TS из листовой стали

Используется как фронтальная, так и задняя дверь для переоборудования имеющихся шкафов. При использовании для шкафов в линейном соединении следует обратить внимание на то, чтобы дверной упор был одинаковым.

Угол открытия двери:

180° для отдельного шкафа
130° при установке в линию

Замок: Поворотная ручка включает надёжный запор № 3524 E (см. стр. 938), может быть заменён на ручку.

Материал:

Листовая сталь, полированная

Цвет:

Краска RAL 7035

Для шкафов		Арт. № DK
Шириной мм	Высотой мм	
600	2000	7824.205
800	2000	7824.207
600	2200	7824.225
800	2200	7824.227

+ Дополнительные комплектующие:

Ручка,
см. стр. 936.



Дверь из листовой стали TS, с вентиляцией

Используется как фронтальная, так и задняя дверь. Для оптимального прохождения воздуха в шкафах с большим количеством установленного рабочего оборудования. Для циркуляции воздуха в двери имеются отверстия по всей внутренней поверхности (диаметр 0,3 мм). При использовании для шкафов в линейном соединении следует обратить внимание на то, чтобы дверной упор был одинаковым.

Угол открытия двери:

180° для отдельного шкафа
130° при установке в линию

Замок: Поворотная ручка включает надёжный запор № 3524 E (см. стр. 938), может быть заменён на ручку.

Материал:

Листовая сталь, полированная

Цвет:

Краска RAL 7035

Для шкафов		Арт. № DK
Шириной мм	Высотой мм	
600	1800	7824.183
800	1800	7824.184
600	2000	7824.203
800	2000	7824.204
600	2200	7824.223
800	2200	7824.224

+ Дополнительные комплектующие:

Ручка,
см. стр. 936.



Обзорная дверь TS с вентиляцией

Используется как фронтальная, так и задняя дверь. Для оптимального прохождения воздуха в шкафах с большим количеством установленного рабочего оборудования. Дверь имеет вставное обзорное окно из стекла толщиной 3 мм, а также боковую перфорацию диаметром 3 мм для прохождения воздуха.

Угол открытия двери:

180° для отдельного шкафа
130° при установке в линию

Замок: Удобная ручка с вставкой замка (№ 3524 E).

Материал:

Листовая сталь, полированная

Для шкафов		Арт. № DK
Шириной мм	Высотой мм	
600	1800	7824.181
800	1800	7824.182
600	2000	7824.201
800	2000	7824.202
600	2200	7824.221
800	2200	7824.222

Цвет:
Краска RAL 7035

Примечание:

Сменная дверь:
Вместо двери в шкафу TS шириной 600/800 мм шириной и 1800/2000 мм высотой можно установить двери для контроля микроклимата с охлаждающим модулем без больших затрат на установку.

+ Альтернативно могут быть использованы:

Двери для контроля микроклимата,
см. стр. 460 – 463.



Адапционная дверь TS

Используется для увеличения глубины шкафа на 100 мм. Благодаря этому создается свободное пространство для установки дополнительного оборудования или место для кабельной разводки впереди. С помощью такой двери можно переоборудовать уже полностью оборудованную и установленную стойку сети в комбинированный вариант сервер/стойка. Легко можно установить и дополнительные приборы, имеющие большую глубину. В двери предусмотрены отверстия для вентиляции по всей поверхности. Ввод кабеля выполняется через щеточные прорези снизу и сверху.

Угол открытия двери:

180° для отдельного шкафа
130° при установке в линию

Замок: Удобная ручка со вставкой замка № 3524 E.

Материал:

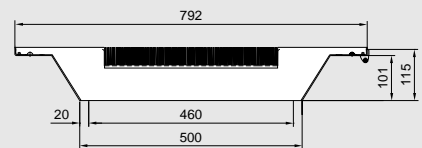
Листовая сталь, полированная

Цвет:

Краска RAL 7035

Для шкафов		Арт. № DK
Шириной мм	Высотой мм	
800	2000	7824.780

Другие размеры и боковые адаптационные двери на заказ.



Обзорная дверь для PS/ES

Устанавливается вместо двери из листовой стали или задней панели.

Конструкция:

Рама: алюминиевый профиль,
Уголки: литые под давлением, цинк, напыление краской RAL 7035 (светло-серый)

Вставляемое обзорное стекло, толщиной 3 мм, с зажимной планкой

Замок с двойной бородкой

Шарниры 180° (2 шт.)

Степень защиты:

IP 54 согласно EN 60 529/10.91



Для шкафов		Арт. № PS
Шириной мм	Высотой мм	
600	1600	4503.000
800	1600	4507.000
600	1800	4504.000
800	1800	4508.000
600	2000	4505.000
800	2000	4509.000
600	2200	4506.000
800	2200	4587.000

! Дополнительно потребуется:

При установке вместо задней панели: составные части замка для рамы PS/ES, см. страницу справа.

+ Дополнительные комплектующие:

Составные части замка 27 мм, Исполнение (вариант) А, см. страницу справа.

Замок системы Эргоформ-С, см. стр. 939.

Свидетельство ФРГ на конструкцию № М 94 03 158

Свидетельство № DM/031 022 распространяется на Бельгию, Чехию, Германию, Испанию, Францию, Италию, Люксембург, Нидерланды
Свидетельство Великобритании на конструкцию № 2 042 640
Патент США № Des. 378,701
Свидетельство Японии на конструкцию № 15510/95



Детали замка для рамы PS/ES

Для установки обзорной двери или двери из листовой стали вместо задней панели.

Материал:
Штампованный цинк

Комплект поставки:
1 комплект состоит из:
2 зажимов вверху/внизу,
1 зажима (среднего),
креплёжных винтов.

Для шкафов	Кол-во	Арт. № PS
PS	8 кпл.	4194.000



Для шкафов	Кол-во	Арт. № PS
ES	8 кпл.	4167.000



Рама профиля для PS/ES

Используется как защитная окантовка или для фронтального оформления конструкции без двери. Рамочная конструкция без угловых соединений. Благодаря навешиванию и соединению профилей с помощью угловых соединений является универсальной в применении. Может быть использована в сочетании с адаптерными профилями 482,6 мм (19") PS 4389.000 – PS 4392.000 (см. стр. 1026).

Материал:
Алюминий

Цвет:
RAL 7033 (цементно-серый) текстурный

Комплект поставки:
1 комплект состоит из:
2 профилей длиной = 1900 мм,
2 профилей длиной = 1100 мм,
4 уголков,
креплёжного материала.

Для шкафов до		Кол-во	Арт. № PS
Высотой мм	Шириной мм		
2000	1200	1 кпл.	4578.200



Рама профиля для TS

По заказу все шкафы серии TS вместо дверей могут быть оснащены монтируемой рамой профиля.

Конструкция:
Алюминиевый профиль,
уголки из штампованного цинка,
краска напылением
RAL 7035 (светло-серая)



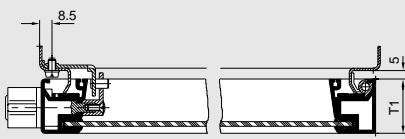
Обзорные двери для АЕ

Для наблюдения за приборами в корпусе. Обзорные двери могут быть установлены на корпус вместо дверей из листовой стали.

Степень защиты:
IP 54 согласно EN 60 529/10.91

Материал:
Рама: алюминий, анодированный
Стекло: акрил

Комплект поставки:
Обзорная дверь, включая ручку из искусственного материала со вставкой замка № 3524 Е.



T1 = Глубина профиля

Для шкафов	Ширина мм	Высота мм	Арт. № FT T1 = 34 мм*	Арт. № FT T1 = 60 мм*
АЕ 1039.600 / АЕ 1339.600 / АЕ 1009.600	597	377	2730.000	2760.000
АЕ 1050.600 / АЕ 1350.600 / АЕ 1007.600	497	497	2733.000	2763.000
АЕ 1010.600 / АЕ 1060.600 / АЕ 1360.600	597	597	2731.000	2761.000
АЕ 1012.600 / АЕ 1076.600 / АЕ 1376.600	597	757	2732.000	2762.000
для установки 3 ЕВ крейта в PS-дверь	597	197	2734.000	2764.000

Видимая поверхность: (ширина – 60 мм) x (высота – 60 мм)

* Максимальная глубина установки: T1 – 4 мм



Панель управления для АЕ

Для преобразования шкафов АЕ в панель управления, используется как дверь или как задняя панель.

Рамочная конструкция с расположенными внутри угловыми соединительными элементами, из 3мм листового алюминия, фиксируется изнутри и уплотняется.

Степень защиты:
IP 54 согласно EN 60 529/10.91

Материал:
Алюминий, анодированный.

Комплект поставки:
Алюминиевая рама, пластина для пульта, шарниры, крепежные элементы.

Патент ФРГ № 28 47 994
Европейский патент № 0 010 763
действителен для Бельгии, Чехии, Франции, Великобритании, Нидерландов, Швеции.

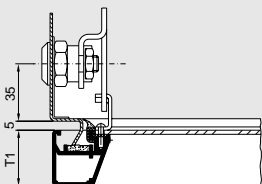
Для шкафов	Ширина мм	Высота мм	Арт. № FT
АЕ 1002.600, АЕ 1032.600, АЕ 1035.600	197	297	2740.000*
АЕ 1004.600, АЕ 1030.600, АЕ 1031.600	377	297	2741.000
АЕ 1006.600, АЕ 1380.600	377	377	2742.000
АЕ 1008.600, АЕ 1038.600, АЕ 1338.600	377	597	2743.000
АЕ 1007.600, АЕ 1013.600, АЕ 1050.600, АЕ 1350.600	497	497	2745.000
АЕ 1009.600, АЕ 1039.600, АЕ 1339.600	597	377	2744.000
АЕ 1010.600, АЕ 1060.600, АЕ 1360.600	597	597	2746.000

Поверхность:
(ширина – 70 мм) x (высота – 70 мм)

* используется только на задней панели

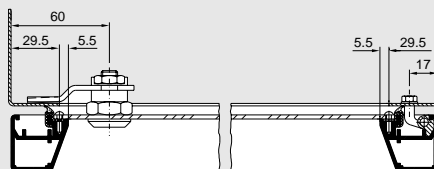
Варианты установки замков на корпусе АЕ

Замок FT 2749.000



T1 = Глубина профиля 34 мм

Замок FT 2749.000





Замок-щеколда

Устанавливается на панель управления или панель корпуса. Стандартную вставку замка с двойной прорезью можно заменить на вставку типа С (см. стр. 942).

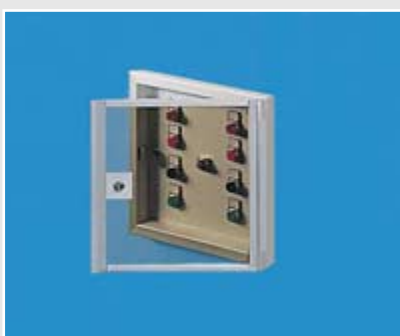
	Арт. № FT
Замок-щеколда	2749.000



Пластиковая ручка

Для панели управления, только вместе с замком-щеколдой FT 2749.000. Со вставкой замка № 3524 Е.

	Арт. № SZ
Пластиковая ручка	2485.000



Обзорное стекло для панелей управления и компактных шкафчиков АЕ

Для защиты встроенного оборудования. Максимальная высота оборудования, устанавливаемого под обзорным окном 35 мм.

Специальные размеры в кратчайшие сроки!

Материал:

Рама: анодированный алюминий
Окно: дымчатое акриловое стекло

Комплект поставки:

Обзорное окно на шарнирных петлях со вставкой замка № 3524 Е.

Для панели управления FT	Для компактного шкафчика АЕ	Арт. № FT
2741.000	1030.680 / 1031.680	2791.000
2742.000	1380.680	2792.000
2744.000	1039.680 / 1339.680	2794.000