

Клеммы. Изделия и материалы для монтажа

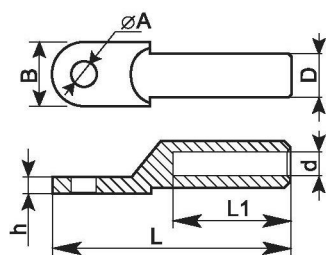
НАКОНЕЧНИКИ КАБЕЛЬНЫЕ МЕДНЫЕ СИЛОВЫЕ БЕЗ ИЗОЛЯЦИИ С УДЛИНЕННОЙ ГИЛЬЗОЙ (УСИЛЕННЫЕ)



ОБЛАСТЬ ПРИМЕНЕНИЯ

Применяются для оконцевания жил медных проводов и кабелей опрессовкой.
Материал: луженая медь.

ГАБАРИТНЫЕ И УСТАНОВОЧНЫЕ РАЗМЕРЫ



Тип	A, мм	D, мм	d, мм	L, мм	L1, мм	B, мм	h, мм
DT-10	8,5	9,2	5,3	63	28	16,0	2,5
DT-16	8,5	10	6,5	67	30	16,0	2,5
DT-25	8,5	11	7,0	70	33	17	2,5
DT-35	10,5	12	8,5	80	36	20,5	3,2
DT-50	10,5	14	9,5	86	38	23,0	3,8
DT-70	12,5	16	11,5	95	43	26,0	4,5
DT-95	13	18	13,5	103	44	28	4,4
DT-120	15,8	20	14,4	112	44	30	5
DT-150	15,8	22	17	118	50	34	5
DT-185	16,5	25,5	19	125	60	37	6
DT-240	16,5	27	21,5	140	65	40	6,3
DT-300	18	31	23,5	155	66	50	8
DT-500	21	38	29	192	82	60	10
DT-630	23	45	35	215	91	80	12