

ТРАНСФОРМАТОРЫ ТОКА С РАЗБОРНЫМ СЕРДЕЧНИКОМ СЕРИИ DP

➤ ОБЛАСТЬ ПРИМЕНЕНИЯ

Трансформаторы тока серии DP предназначены для измерения тока в первичных силовых цепях промышленных электротехнических установок в диапазоне 100...5000 А.

Для своей установки не требуют демонтажа силовых шин или кабелей.

Могут использоваться в мобильных комплектах для измерений параметров электросетей из-за минимального времени монтажа/демонтажа, а также для простой и быстрой замены существующих в электроустановках трансформаторов тока.

Трансформаторы обеспечивают преобразование первичного измеряемого тока в стандартный выходной сигнал 0...5 А, для подключения амперметров, счетчиков, анализаторов и устройств релейной защиты и автоматики.

➤ ОСНОВНЫЕ ТЕХНИЧЕСКИЕ ХАРАКТЕРИСТИКИ

Тип	Коэффициент трансформации
DP-23	100/5А, 150/5А, 200/5А, 250/5А, 300/5А, 400/5А
DP-58	250/5А, 300/5А, 400/5А, 500/5А, 600/5А, 750/5А, 800/5А, 1000/5А
DP-88	250/5А, 300/5А, 400/5А, 500/5А, 600/5А, 750/5А, 800/5А, 1000/5А
DP-812	500/5А, 600/5А, 750/5А, 800/5А, 1000/5А, 1200/5А, 1250/5А, 1500/5А
DP-816	1000/5А, 1500/5А, 2000/5А, 2500/5А, 3000/5А, 4000/5А, 5000/5А

➤ ГАБАРИТНЫЕ И УСТАНОВОЧНЫЕ РАЗМЕРЫ



DP-23



DP-58



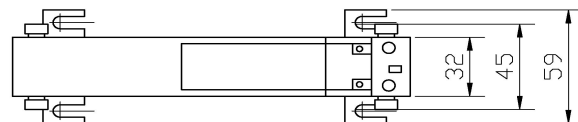
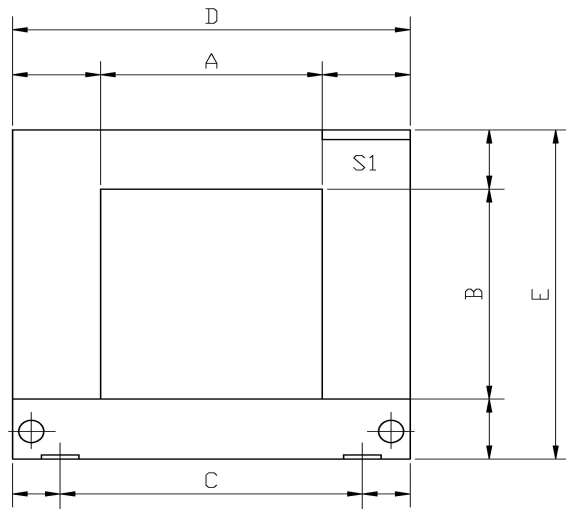
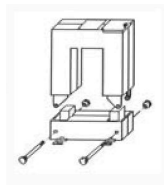
DP-88



DP-812



DP-816



Тип	A	B	C	D	E
DP-23	20	30	51	89	111
DP-58	50	80	78	114	145
DP-88	80	80	108	144	145
DP-812	80	120	108	144	185
DP-816	80	160	120	184	245