

Разъединители. Предохранители. Переключатели. Светосигнальная арматура

ПЕРЕКЛЮЧАТЕЛИ И КНОПКИ СЕРИИ XB2

ОБЛАСТЬ ПРИМЕНЕНИЯ

Кнопки XB2 используются в цепях управления переменного тока с частотой 50/60 Гц, напряжением до 400 В или в цепях постоянного тока напряжением до 220 В. Корпус изготовлен из цинкового сплава или высококачественного огнестойкого пластика, материал контакта – специальный сплав серебра. Обладают высокой износостойкостью.

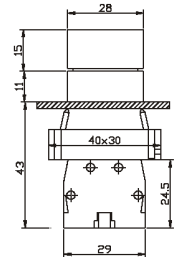
Продукты соответствуют стандартам GB/T14048.1 и IEC 60947-5-1.

ОСНОВНЫЕ ТЕХНИЧЕСКИЕ ХАРАКТЕРИСТИКИ

Максимальное напряжение коммутации AC/DC U _{max} , В	400/230	
Максимальный ток I _{max}	AC 380В/220В/110В/48В	1,0/2,5/4,0/6,0
	DC 220В/110В/48В/24В	0,3/0,6/1,3/2,5
Механическая износостойкость, циклов	1x10 ⁶	
Коммутационная износостойкость, циклов	1x10 ⁵	
Количество переключений в минуту	для кнопок	≤50
	для переключателей	≤5
Рабочая температура, °С	-25...+60	
Рабочее положение	произвольное	

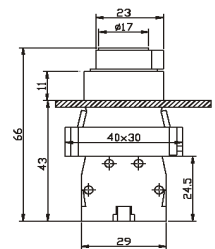
Переключатели для переключателей и кнопок XB2

Тип	Схема	Описание	Тип контактов
XB2-BD25		2-х позиционный с фиксацией в обоих положениях	1НО +1НЗ
XB2-BD45		2-х позиционный с самовозвратом из левого положения	1НО +1НЗ
XB2-BD33		3-х позиционный с фиксацией во всех положениях	1НО +1НО



Переключатели с ключом XB2

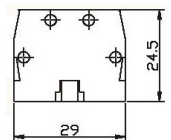
Тип	Схема	Описание	Тип контактов
XB2-BG45		2-х позиционный без фиксации. Ключ вынимается только в левом положении	1НО+1НЗ
XB2-BG03		3-х позиционный с фиксацией во всех положениях. Ключ вынимается в 3-х положениях	1НО+1НЗ



Примечание: после вынимания ключа из переключателя переключение положений невозможно.

Блок-контакты ZB2

Тип	Схема	Тип контактов	Максим. напряжение контактов	Максимальный ток
ZB2-BE101		1НО	до 380В AC, до 220 В DC	1,0/2,5/4,0/6,0; 0,3/0,6/1,3/2,5
ZB2-BE102		1НЗ	до 380В AC, до 220 В DC	1,0/2,5/4,0/6,0; 0,3/0,6/1,3/2,5



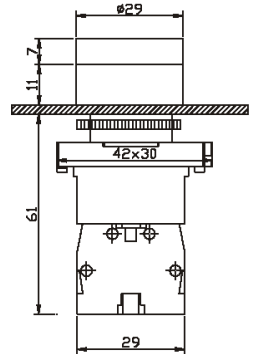
Блок-контакты ZB2 могут быть применены для всех видов кнопок и переключателей серии XB2.

Разъединители. Предохранители. Переключатели. Светосигнальная арматура

Кнопки с подсветкой без фиксации XB2



Тип	Схема	Цвет	Максим. напряж. контактов	Номин. напряж. лампы подсветки	Тип контактов
XB2-BW 3361		Зеленый	до 380В AC, до 220 В DC	220 В AC, 24 В DC	1НО
XB2-BW 3461		Красный	до 380В AC, до 220 В DC	220 В AC, 24 В DC	1НО
XB2-BW 3351		Желтый	до 380В AC, до 220 В DC	220 В AC, 24 В DC	1НО
XB2-BW 3561		Белый	до 380В AC, до 220 В DC	220 В AC, 24 В DC	1НО

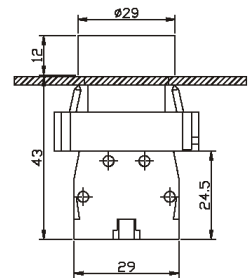


Тип применяемой лампы — неоновая, под цоколь В9АS.

Кнопки без подсветки и фиксации XB2



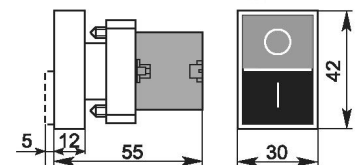
Тип	Схема	Цвет	Тип контактов
XB2-BA21		Черный	1НО
XB2-BA31		Зеленый	
XB2-BA51		Желтый	
XB2-BA61		Синий	
XB2-BA42		Красный	1НЗ



Кнопка сдвоенная "Пуск/Стоп" без фиксации XB2



Тип	Схема	Цвет	Тип контактов
XB2-BL8425		Красный, зеленый	2НО



Кнопки грибковые XB2



Тип	Схема	Цвет	Тип контактов	Диаметр Н, мм
XB2-BR40 (без фиксации)		Красный	1НЗ	40
XB2-BR42 (без фиксации)				60
XB2-BS542 (с фиксацией)				40
XB2-BS642 (с фиксацией)				60

