

СИСТЕМА ДИСПЕТЧЕРЕЗАЦИИ ЛИФТОВОГО ХОЗЯЙСТВА

Централизованная система контроля лифтового хозяйства предназначена для оперативного наблюдения за состоянием лифтового оборудования и своевременного реагирования в случае аварийной ситуации используя каналы GSM сетей связи. Работа системы осуществляется в автоматическом режиме по заранее заложенному алгоритму работы.

Система состоит из центрального диспетчерского пункта (ЦДП), включающего автоматизированные рабочие места (АРМ) диспетчеров и блоков мониторинга (БМ), устанавливаемых в машинных помещениях лифтов.

АРМ диспетчера включает в себя компьютер с установленным специализированным программным обеспечением «Диспетчер-лифт» и коммутационное устройство, осуществляющее связь с БМ.

БМ имеют модульную структуру, которая может быть оптимизирована в зависимости от специфики объектов контроля и обеспечивает:

- дистанционное включение и выключение лифта;
- оповещение о несанкционированном доступе посторонних лиц в машинное отделение;
- оповещение о несанкционированном доступе посторонних лиц в шахту лифта;
- контроль наличия пассажира в лифте;
- оповещение о возникновении аварийных ситуаций:
 - нахождение лифта между этажами,
 - неисправность привода дверей кабины,
 - неисправность системы охраны шахты (датчиков дверей шахты),
 - неисправность основного привода (лебедки),
 - проникновение человека в шахту лифта,
 - многократный реверс дверей.
- дистанционное включение голосовой связи диспетчера с кабиной лифта;
- снятие показаний с счетчика электроэнергии.



Рисунок 1 – Один из вариантов организации системы

Информация с блоков мониторинга поступает на АРМ диспетчера и обеспечивает его полной информацией о состоянии всех лифтов.

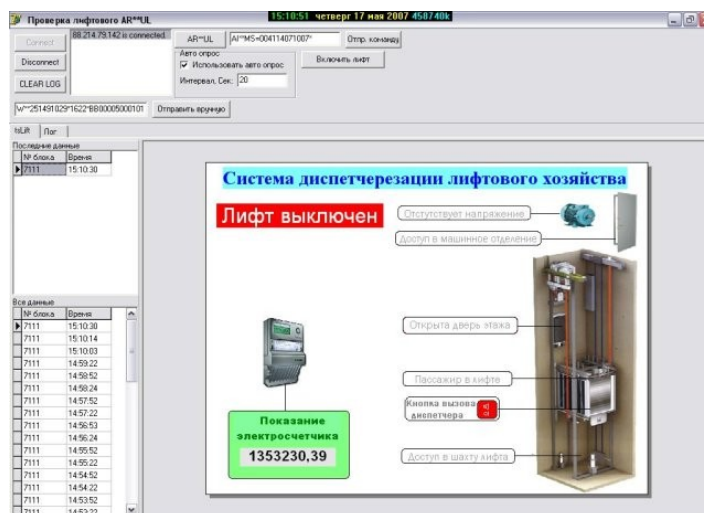
Блок мониторинга при необходимости дополнительно может осуществлять:

- дистанционный контроль состояния охранно-пожарной сигнализации (ОПС);
- дистанционный контроль удаленных объектов;
- подключение к действующей системе учета дополнительных счетчиков (газа, воды, тепла, электричества);
- подключение дополнительных автоматизированных диспетчерских пунктов;
- учет потребляемой мощности объектов и оборудования;
- контроль расхода горячей и холодной воды;
- контроль качества поступающей на объект холодной и горячей воды;
- контроль загазованности помещений; контроль доступа в подвалы, технические этажи, в машинные отделения;
- контроль ППА (противопожарной автоматики) и ДУ (дымоудаления).

АРМ диспетчера позволяет контролировать исправность лифтового оборудования микрорайона или всего города, в зависимости от варианта организации системы. В случае аварии при наличии человека в лифте диспетчер может связаться с пострадавшим и своевременно вызвать аварийную бригаду для его освобождения. Программное обеспечение АРМ диспетчера позволяет фиксировать и сохранять произошедшие события для формирования отчетов.



• Рисунок 2 – Индикация состояния лифта



• Рисунок 3 – Информационное окно программного обеспечения «Диспетчер-лифт»